

Außenwand-Luftdurchlass ALD

Beschreibung

- Passiver Außenwand-Luftdurchlass zur Frischluftversorgung bei Abluftanlagen zur kontrollierten Wohnungslüftung
- Nachträglicher Einbau mittels Rundkanal möglich
- Komfort durch integrierte Winddrucksicherung mit EPS- Gehäuse, waschbarem G2-Filter (Pollenfilter optional), drei sternförmigen Schalldämpfern und Volumenstromblende
- Die Luftmenge ist bedarfsgerecht durch die Volumenstromblende einstellbar
- Erfüllt die Vorgaben des DIBt, DIN 1946-6 und 18017-3
- Innenteile revisionierbar

Eine nutzerunabhängige Lüftung wird bei normgerechter Planung nach DIN1946-6 sichergestellt.

Bestellnummer 039 997

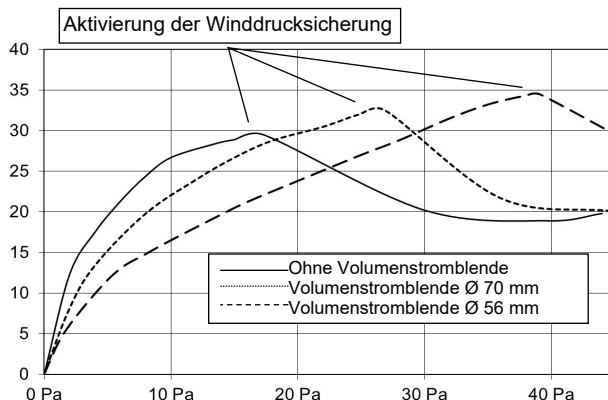
Einbau

Der Einschub wird in den Rundkanal 9/R 160 eingesetzt und mit einem leichten Gefälle nach außen in der Außenwand installiert.

Der elektrische Anschluss entfällt, da der ALD ein passives Zuluftelement ist.

Technische Daten

Volumenstrom ohne Volumenstromblende	12,5 m³/h bei 2 Pa 18 m³/h bei 4 Pa 25 m³/h bei 8 Pa
Normschallpegeldifferenz bei einer Wandstärke ab 340 mm	50 dB mit 9/IBE, 1/WE 53 dB mit 9/IBE, 1/HWE 62 dB mit 9/IBS, LUNOtherm-S 65 dB mit 9/IBS, LUNOtherm-S+
Normschallpegeldifferenz bei einer Wandstärke ab 480 mm	56 dB mit 9/IBE, 1/WE 57 dB mit 9/IBE, 1/HWE 65 dB mit 9/IBS, LUNOtherm-S 69 dB mit 9/IBS, LUNOtherm-S+



Hinweis

Produkte und deren Abbildungen können leicht variieren. Aufgrund ständiger Weiterentwicklungen und/oder mehrerer Lieferanten für z.B. Rohmaterialien können u.a. Farben leicht variieren (nicht bei Sichtteilen) oder auf Prospekten unterschiedlich dargestellt werden.

E257 01.22

Outer wall air vent ALD built-in device

Description

- Passive outer wall air vent for the supply of fresh air in exhaust air systems for controlled home ventilation
- Subsequent installation possible by means of round duct
- Comfort through integrated wind pressure protection with EPS housing, washable G2 filter (pollen filter optional), three star-shaped silencers and volume flow control screen
- The air volume can be adjusted as required using the volume flow screen
- Meets the requirements of DIBt, DIN 1946-6 and 18017-3
- Internal parts revisable

This ensures a user-independent ventilation according to DIN1946-6.

Order No. 039 997

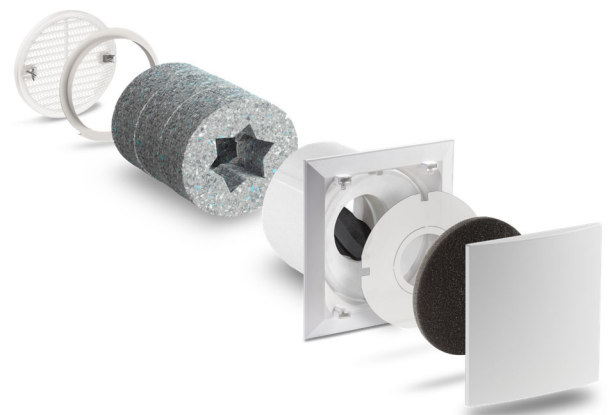
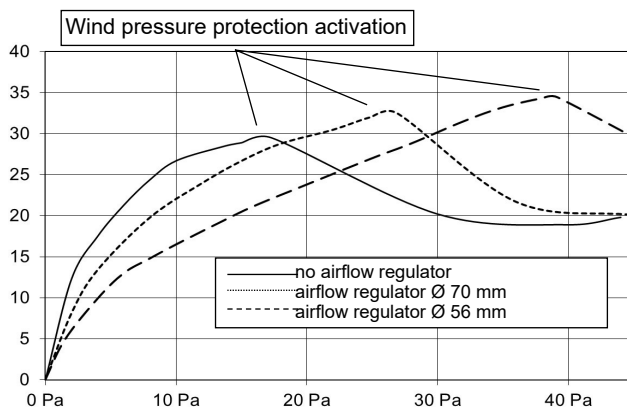
Installation

The built-in device is inserted into the round duct 9/R 160 and installed with a slight gradient to the outside in the outer wall.

An electrical connection is not required, since the ALD is not motorised.

Technical data

Airflow volume without volume flow damper	12,5 m ³ /h at 2 Pa 18 m ³ /h at 4 Pa 25 m ³ /h at 8 Pa
Standard sound level difference from a wall thickness of 340 mm	50 dB with 9/IBE, 1/WE 53 dB with 9/IBE, 1/HWE 64 dB with 9/IBS, LUNOtherm-S 65 dB with 9/IBS, LUNOtherm-S+
Standard sound level difference from a wall thickness of 480 mm	56 dB with 9/IBE, 1/WE 57 dB with 9/IBE, 1/HWE 65 dB with 9/IBS, LUNOtherm-S 69 dB with 9/IBS, LUNOtherm-S+



Note

Products and illustrations may vary slightly. Due to continuous product development and/or several suppliers e.g. for raw materials, colours, among other things, may vary slightly (not for visible parts) or be shown differently in brochures.

E257 01.22