

## Aufputzgehäuse 3/AP

### Beschreibung

#### Silvento Aufputzgehäuse mit rückseitigem Abluftstutzen

- Aufputzgehäuse 3/AP für den Wand- und Deckeneinbau
- Mit rückseitigem Abluftstutzen DN 80
- Leckluftdichter Rückschlagklappe
- Netzanschlußklemme (Abluftstutzen nach hinten)

#### Bauaufsichtliche Zulassung Z-51.1-215

Bestellnummer 039 144

### Einbau

Mittels mitgelieferter Bohrschablone können die Löcher für Dübel und Schrauben, sowie die Bohrung für den Abluftstutzen vorbereitet werden. Der Einbau des Gehäuses erfolgt durch bündigen Abschluss an der Wand oder Decke sowie Entlüftung mit Hilfe des Alu-Flexrohres DN 80 an die Hauptleitung oder direkt durch die Außenwand mit einer Wanddurchführung.

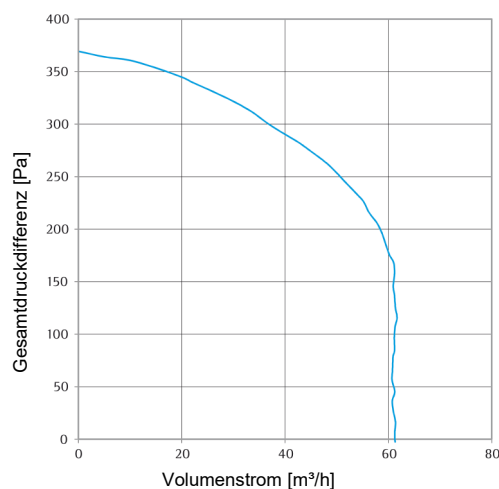
Das Lüftungsgerät ist schutzisoliert, der Schutzleiteranschluss entfällt.

Beachten Sie bitte die Einbauanleitung und lassen Sie die Geräte fachgerecht elektrisch anschließen.

### Technische Daten

Spannungsversorgung	230 V AC 50 Hz
Maße B x H x T	269 mm x 269 mm x 109,5 mm
Verfügbare statischer Druck	221 Pa

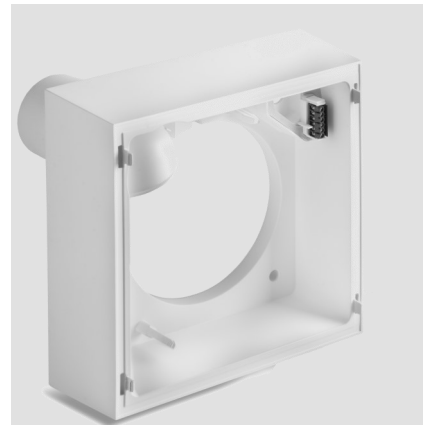
Druck-Volumen-Kennlinie AP



### Hinweis

Produkte und deren Abbildungen können leicht variieren. Aufgrund ständiger Weiterentwicklungen und/oder mehrerer Lieferanten für z.B. Rohmaterialien können u.a. Farben leicht variieren (nicht bei Sichtteilen) oder auf Prospekten unterschiedlich dargestellt werden.

E264 02.20



## Surface-mounted housing 3/AP

### Description

#### Silvento surface-mounted housing with rear exhaust air connection

- Surface-mounted housing 3/AP for wall and ceiling installation
- With rear exhaust air connection DN 80
- Leakage airtight non-return valve
- Mains connection terminal (exhaust air connection to the rear)

#### Technical approval Z-51.1-215

Order No. 039 144

### Installation

Using the supplied drilling template, the holes for dowels and screws as well as the hole for the exhaust air connection can be prepared. The housing is installed by flush termination on the wall or ceiling and venting with the aid of the DN 80 aluminium flexible pipe to the main pipe or directly through the outer wall with a wall bushing.

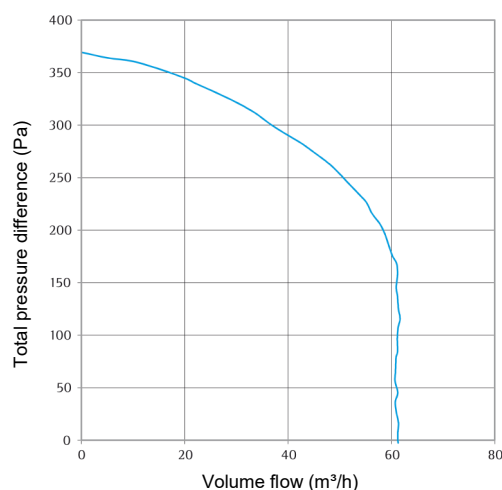
The ventilation unit is insulated, the protective conductor connection is omitted.

Please observe the installation manual and have the electrical connection of the fan performed by a qualified professional.

### Technical data

Power supply	230 V AC 50 Hz
Dimensions W x H x D	269 mm x 269 mm x 109,5 mm
Available static pressure	221 Pa

Pressure-volume characteristic curve AP



### Note

Products and illustrations may vary slightly. Due to continuous product development and/or several suppliers e.g. for raw materials, colours, among other things, may vary slightly (not for visible parts) or be shown differently in brochures.



E264 02.20