

Radialventilatoren der Baureihe Silvento ec

Beschreibung und Funktionen

Der Silvento ec ist ein radialer Ablüfter und die konsequente Weiterentwicklung der Lüfter für innenliegende Räume. Er ist sehr effizient und leise, da er mit geringen Volumenströmen von 15-90 m³/h betrieben werden kann.

Der Silvento ec wird entweder mit einer Basis- oder einer Komfortplatine ausgestattet und ist um das Bewegungsmeldermodul und/oder das Funkmodul erweiterbar:

Die Silvento Unterputzlüfter sind zu 100% kompatibel mit den Ventilatoreinschüben der Silvento-AC-Generation. In die vorhandenen Gehäuse mit und ohne Brandschutz kann der Silvento-Klemmlüfter bequem eingesetzt werden und ermöglicht dadurch ganz einfach die Anpassung an den neusten Stand der Technik.

Bestellnummer V-EC 040 078
Bestellnummer KL-EC 040 079

Einbau

Der Silvento ec kann in allen beliebigen Positionen eingebaut werden.

Der Ventilatoreinschub kann mit den Silvento-Gehäusen nach Wahl kombiniert werden. Der Einbau erfolgt Aufputz oder Unterputz, Brandschutzgehäuse für die Wand sind verfügbar.

Die Klemmlüfter sind zum Einbau in die Trockenwand oder für abgehängte Decken vorgesehen.

Die elektrische Verbindung erfolgt direkt mit einer 230-V-Zuleitung. Bedient werden die Ablüfter dabei mittels ein- oder zweiwippigen Schalter (2-polig). Das Lüftungsgerät ist schutzisoliert, der Schutzleiteranschluss entfällt.

Beachten Sie bitte die Einbauanleitung und lassen Sie den Lüfter fachgerecht elektrisch anschließen.

Technische Daten

Feuchtebetrieb	Regelbereich 0-90 m³/h bzw. Volumenströme beliebig einstellbar
Volumenströme	15-90 m³/h
Versorgungsspannung	230 V AC 50 Hz
Steuerspannung	12 V DC
Leistungsaufnahme	1,8-6,2 Watt
Schalldruckpegel	22-35 dB(A)
Schutzklasse	II
Schutzart	IPX5

Hinweis

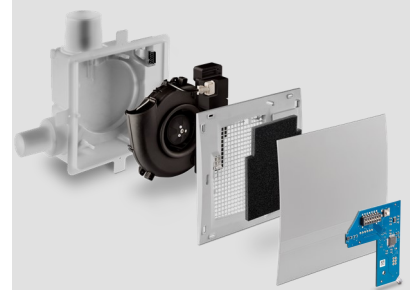
Produkte und deren Abbildungen können leicht variieren. Aufgrund ständiger Weiterentwicklungen und/oder mehrerer Lieferanten für z.B. Rohmaterialien können u.a. Farben leicht variieren (nicht bei Sichtteilen) oder auf Prospekten unterschiedlich dargestellt werden.



Silvento V-EC



Silvento KL-EC



Silvento Zweitraum-Set

Radial Fans of the Series Silvento ec

Description and functions

The Silvento ec is a radial ventilator designed as a consistent development of inner room fans. It is very efficient and quiet, as it can be operated with low airflow volumes of 15-90 m³/h.

The Silvento ec is equipped with either a basic or a comfort board and can be combined with the motion detector module and/or the radio module.

The Silvento flush-mounted fans are 100% compatible with the Silvento AC generation of built-in devices. The Silvento clamp-in fan can be conveniently inserted into the existing housings with and without fire protection, making it easy to adapt to the latest state of the art.

Order No. V-EC 040 078
Order No. KL-EC 040 079

Installation

The Silvento ec can be installed in any position. The built-in device of the fan can be combined with the Silvento housings of your choice. Surface or flush-mounted installation is possible; fire protection housings for the wall are available.

The clamp-in fans are intended for installation in dry walls or suspended ceilings. The electrical connection is made directly with a 230 V supply line. The exhaust fans are operated using a one rocker or two rocker switch (2-pole). The ventilation unit is insulated; the protective conductor connection is not required.

Please observe the installation manual and have the electrical connection of the fan made in a professional manner.

Technical data

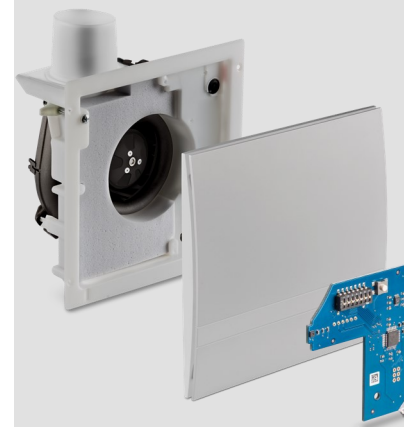
Humidity mode	Control range 0-90 m ³ /h or airflow volumes can be set as required
Airflow volumes	15-90 m ³ /h
Supply voltage	230 V AC 50 Hz
Control voltage	12 V DC
Power consumption	1,8-6,2 Watt
Sound pressure level	22-35 dB(A)
Protection class	II
Protection type	IPX5

Note

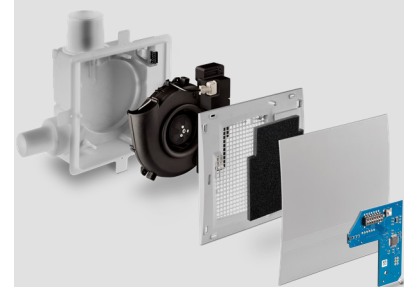
Products and illustrations may be subject to slight variation. Due to continuous product development and/or several suppliers e.g. for raw materials, colours, among other things, may vary slightly (not for visible parts) or be shown differently in brochures.



Silvento V-EC



Silvento KL-EC



Silvento second-room set