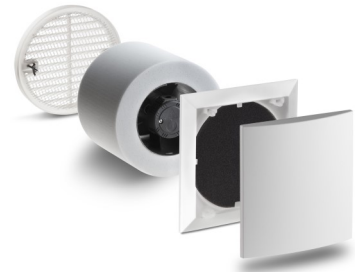


Allgemeines

Diese Information richtet sich in erster Linie an den Nutzer des AB 30/60. Wir gehen davon aus, dass das Gerät sowie evtl. zusätzliche Lüftungskomponenten von einem Fachmann installiert und in Betrieb genommen wurden. Ebenso gehen wir davon aus, dass bekannt ist, welche Lüftungsgeräte, bzw. zusätzlichen Komponenten verbaut wurden, und wo und wie diese angeschlossen sind.



Der AB 30/60 ist ein Abluftgerät, welches in den Funktionsräumen wie Küche, Bad und WC Ihrer Wohnung oder Ihres Hauses verbaut wurde. Diese Geräte werden dafür sorgen, verbrauchte und feuchtebelastete Luft nach außen zu befördern.

Die folgenden Ausführungen beziehen sich auf den Lüfter mit zusätzlichem Zeitnachlaufmodul und einem Schalter (Ein/Aus) oder gekoppelt über den Lichtschalter.

Bedienung und Funktion

Da sich in Ihren Wohnräumen Geräte mit Wärmerückgewinnung befinden, sind diese Abluftgeräte nur bei Bedarf in Betrieb.

Ein- und Ausschalten des Gerätes

Durch das Betätigen des Schalters oder Lichtschalters schaltet man das Gerät ein bzw. wieder aus.



Volumenstrom

Der AB 30/60 kann wahlweise 30 oder 60 m³/h abführen. Dieser Wert wurde im Lüftungskonzept berechnet. Fragen dazu kann Ihnen der Installateur, Architekt oder Planer beantworten.

Einschaltverzögerung und Nachlauf

Ist die Einschaltverzögerung aktiviert, läuft der Lüfter mit einer Einschaltverzögerung von 120 Sekunden nach Betätigen des Schalters an. Bei Nachlauf läuft der Lüfter nach dem Ausschalten weitere 6 oder 15 Minuten weiter.

Intervallbetrieb

Bei eingeschaltetem Intervallbetrieb löst der Intervallzähler alle 4 Stunden nach dem letzten Abschalten des Lüfters einen Start des Lüfters aus. Die Lüftungsdauer beträgt dann 30 Minuten.

Inversbetrieb

Der Lüfter beginnt erst nach dem Ausschalten zu arbeiten. Die Lüftungsdauer beträgt dann 30 Minuten.

Filterwechsel

Im Intervall von ca. 3 Monaten sollten die Filter gereinigt werden. Dazu entfernen Sie bitte die Abdeckung der Innenblende, entnehmen den Filter und reinigen diesen in der Spülmaschine oder mit Wasser und Spülmittel. Den trockenen Filter können Sie dann wieder in den Filterrahmenträger einsetzen und die Abdeckung der Innenblende wieder in der Stellung „offen“ einrasten.

Unsere regenerierbaren Filter können problemlos 4-5 mal gereinigt werden, bevor sie dann erneuert werden sollten.

Wartung

Bitte nehmen Sie regelmäßig (spätestens vor und nach der Heizperiode) die Lüftungsgeräte aus der Wand und wischen Sie alle Oberflächen mit einem feuchten Tuch ab. Zur Reinigung des Ventilators können Sie einen Staubsauger verwenden.

Stillegen der Geräte

Sollen die Geräte über einen längeren Zeitraum abgeschaltet werden, verschließen Sie die Innenblenden und entnehmen Sie alle Filter. Bei Stillstandzeiten von mehr als 6 Monaten lassen Sie bitte alle Geräte fachmännisch warten.