

Wandeinbaugehäuse 9/MRD für die 160er Serie

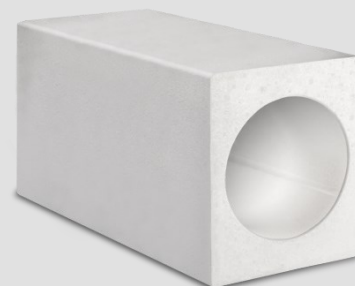
Beschreibung und Funktionen

Das Wandeinbaugehäuse dient zur Montage des Rundkanals für den e², e²kurz, e⁹⁰, RA 15-60, AB 30/60 sowie ALD und ALD-S in die Außenwand und ersetzt die Kernbohrung.

Des Weiteren kann das Gehäuse gemeinsam mit dem Fassadenelement LUNO^{therm} verwendet werden, um so, statt des herkömmlichen Außengitters, den Kanalauslass in die Fensterlaibung oder -brüstung umzulenken.

Es wird aus bauphysikalischen Gründen empfohlen, das Gehäuse in der gleichen Mauerstärke und nicht in der WDVS-Ebene einzubauen.

Das Wandeinbaugehäuse mit Gefälle nach außen wird in einer Länge von 500 mm geliefert, kann jedoch bei kleineren Wandstärken problemlos gekürzt werden.



Einbau

Während der Rohbauphase ist für den Einbau des Gehäuses ein Wanddurchbruch von 240 x 210 mm (H x B) erforderlich.

Dabei ist darauf zu achten, dass das Gehäuse bündig zum Mauerwerk eingebaut wird.

Weitere Infos

Fabrikat	LUNOS
Typ	9/MRD
Bestellnummer	041 139

Technische Daten

Material	Styropor
Maße in mm (B x H x T)	210 x 240 x 500

Hinweis

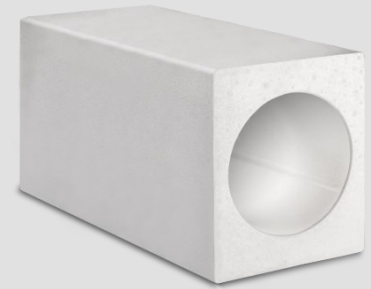
Produkte und deren Abbildungen können leicht variieren.
Aufgrund ständiger Weiterentwicklungen und/oder mehrerer Lieferanten für z.B. Rohmaterialien können u.a. Farben leicht variieren (nicht bei Sichtteilen) oder auf Prospekten unterschiedlich dargestellt werden.

Description and functions

The wall installation housing is used to install the wall-tube for the e², e² short, e⁹⁰, RA 15-60, AB 30/60 and ALD (-S) in the outer wall and replaces the core bore. Furthermore, the housing can be used together with the LUNOtherm facade element so as to redirect the duct outlet into the window reveal or sill instead of the conventional outer grille.

For reasons of building physics it is recommended to install the housing in the same wall thickness and not in the ETICS level.

The wall installation housing with slope from the inside to the outside is supplied in a length of 500 mm, but can easily be shortened for smaller wall thicknesses.



Installation

During the shell construction phase a wall penetration of 240 x 210 mm (H x W) is required for the installation of the housing.

In this connection, care must be taken that the housing is installed flush with the masonry.

Further details

Brand	LUNOS
Type	9/MRD
Order No.	041 139

Technical data

Material	Styrofoam
Dimensions in mm (W x H x D)	210 x 240 x 500

Note

Products and illustrations may vary slightly.
Due to continuous product development and/or several suppliers e.g. for raw materials, colours, among other things, may vary slightly (not for visible parts) or be shown differently in brochures.