

# Unterputzgehäuse 3/UP-AS

## Beschreibung

Gehäuse für die Unterputzmontage aus UV-stabilem Kunststoff und Styroporummantelung, geeignet für den Einbau in die Außenwand mit rückseitigem konischem Abluftstutzen (DN 80-DN 75) und leckluftdichter Rückschlagklappe.

In das Unterputzgehäuse können alle Ventilatoreinsätze der Baureihe Silvento eingesetzt werden.

Das Gehäuse ist in unterschiedlichen Stärken verfügbar bzw. kann mittels Styroporadapter beliebig auf die vorhandene Wandstärke erweitert werden.

### Verfügbare Ausführungen:

#### 3/UP-AS10,7

Gehäuse mit rückseitigem Abluftstutzen und Styroporummantelung (107 mm Tiefe), Schalldämmung, Putzschutzdeckel und Netzanschlussklemme

#### 3/UP-A17,5

Wie 3/UP-AS10,7, zusätzlich mit Wanddurchführung 9/J30 und Styroporadapter zur Verlängerung der o.g. Gehäuse um je 53 mm

## Einbau

Einbau des Gehäuses durch bündigen Abschluss an der Wand sowie Entlüftung mittels Wanddurchführung 9/J30 direkt durch die Außenwand.

Beachten Sie bitte die Einbauanleitung und lassen Sie den Lüfter fachgerecht elektrisch anschließen.

## Zubehör

Wanddurchführung 9/J 30 (ø 98 mm)  
 Außengitter rund Weiß 1/WE 115  
 Anthrazit 1/AZ 115  
 Besandet 1/BE 115  
 Quadr. Besandet 1/J  
 Edelstahl 1/RME 150  
 Kupfer 1/RMK 150

Styroporadapter

## Technische Daten

Spannungsversorgung 230 V AC 50 Hz  
 Maße (B x H x T) in mm 270 x 270 x (variabel)  
 Verfügbarer statischer Druck 227 Pa

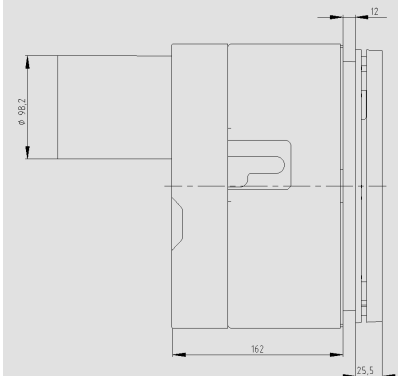
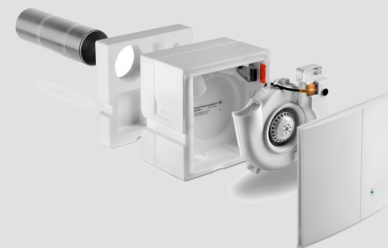
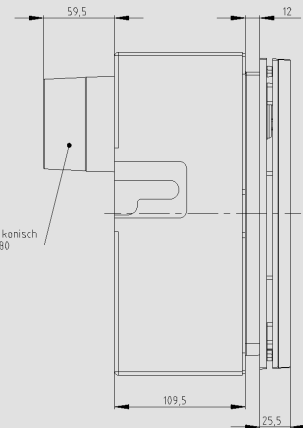
Das Lüftungsgerät ist schutzisoliert, der Schutzleiteranschluss entfällt.

## Weitere Infos

Artikeldaten  
 Fabrikat LUNOS  
 Typ 3/UP-AS10,7  
 Bestellnummer 039 832  
 Typ: 3/UP-AS17,5  
 Bestellnummer 039 842  
 Typ: Styroporadapter  
 Bestellnummer 039 841

## Hinweis

Produkte und deren Abbildungen können leicht variieren. Aufgrund ständiger Weiterentwicklungen und/oder mehrerer Lieferanten für z.B. Rohmaterialien können u.a. Farben leicht variieren (nicht bei Sichtteilen) oder auf Prospekten unterschiedlich dargestellt werden.



E269 07.18 DE

## Flush-Mounted Housing 3/UP-AS

### Description

Housing for flush mounting made of UV-stable plastic and Styrofoam coating, suitable for outer wall installation with rear conical exhaust vent (DN 80-DN 75) and leakage-airtight backdraft shutter.

All ventilator inserts of the Silvento series can be inserted into the flush-mounted housing.

The housing is available in different thicknesses or can be extended to fit any existing wall thickness using Styrofoam adapter.

#### Versions available:

##### 3/UP-AS10,7

Housing with rear exhaust vent and Styrofoam coating (107 mm depth), sound insulation, plaster protection cap and mains supply terminal

##### 3/UP-A17,5

Same as 3/UP-AS10,7, additionally with wall duct 9/J30 and Styrofoam adapter to extend the above-mentioned housings by 53 mm each

### Installation

The installation of the housing is made by flush finish on the wall and ventilation using the wall duct 9/J30 directly through the outer wall.

Please observe the installation manual - have the electrical connection of the fan performed by a qualified professional.

### Accessories

Wall duct 9/J 30 (ø 98mm)  
 Outer grille round  
     white 1/WE 115  
     anthracite 1/AZ 115  
     sanded 1/BE 115  
     square sanded 1/J  
     stainless steel 1/RME 150  
     copper 1/RMK 150  
 Styrofoam adapter

### Technical data

Power supply 230 V AC 50 Hz  
 Dimensions (W x H x D) in mm  
     270 x 270 x (variable)  
 Available static pressure  
     227 Pa

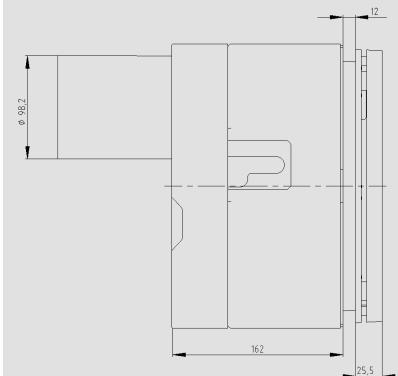
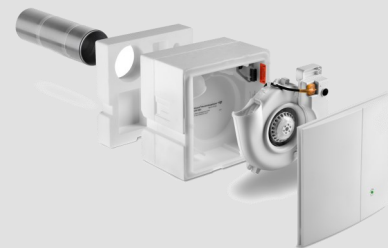
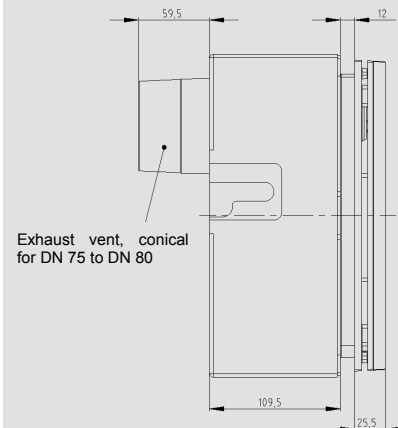
The ventilation unit is provided with protective insulation; a protective conductor terminal is not required.

### Further details

Product data  
 Brand LUNOS  
 Type 3/UP-AS10,7  
 Order No. 039 832  
 Type 3/UP-AS17,5  
 Order No. 039 842  
 Type Styrofoam adapter  
 Order No. 039 841

### Note

Products and illustrations may vary slightly. Due to continuous product development and/or several suppliers e.g. for raw materials, colours, among other things, may vary slightly (not for visible parts) or be shown differently in brochures.



E269 07.18 EN