

## Zweiraumgehäuse 3/UP-2BA mit Brandschutzvorrichtung

### Beschreibung

Zweiraum-Unterputzgehäuse mit Brandschutzummantelung, geeignet für den Wandeinbau in Schachtwände mit rückseitigem Abluftstutzen (DN 80) und leckluftdichter Rückschlagklappe sowie Anschlussstutzen (DN 80) für einen zweiten Raum.

In das Unterputzgehäuse können alle Ventilatoreinsätze der Baureihe Silvento eingesetzt werden.

Inkl. Montagebügel und Schalldämpfer sowie Putzschutzdeckel zum Schutz vor Verschmutzung.

### Einbau

Der Einbau des Gehäuses erfolgt durch bündigen Abschluss an der Wand sowie Entlüftung mittels Alu-Flexrohr DN 80 an die Hauptleitung. Für den zweiten Raum wird das Alu-Flexrohr DN 80 an den Zweiraumstutzen angeschlossen.

Im Nebenraum selbst wird das Brandschutz-Set 8/B2 installiert und mit dem Flexrohr verbunden.

Beachten Sie bitte die Einbauanleitung und lassen Sie den Lüfter fachgerecht elektrisch anschließen.

### Zubehör

Zweiraumanschluss mit Brandschutzstutzen 8/B2  
 Brandschutz-Absperrvorrichtung mit Stutzen 8/BS  
 Alu-Flexrohr DN 80

### Technische Daten

Spannungsversorgung 230 V AC 50 Hz  
 Maße (B x H x T) in mm 270 x 270 x 102,5  
 Verfügbarer statischer Druck 212 Pa

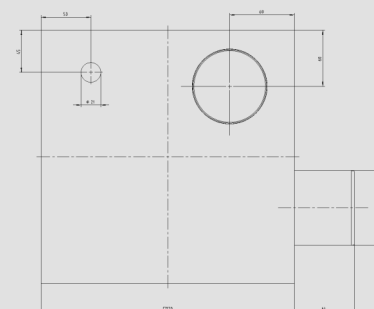
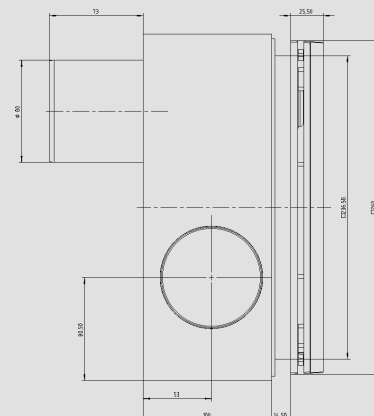
Das Lüftungsgerät ist schutzisoliert, der Schutzleiteranschluss entfällt.

### Weitere Infos

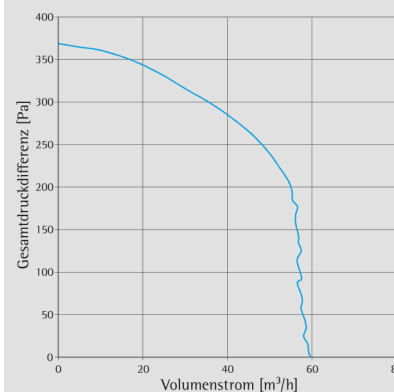
Artikeldaten  
 Fabrikat LUNOS  
 Typ: 3/UP-2BA  
 Bestellnummer 039 195

### Hinweis

Produkte und deren Abbildungen können leicht variieren. Aufgrund ständiger Weiterentwicklungen und/oder mehrerer Lieferanten für z.B. Rohmaterialien können u.a. Farben leicht variieren (nicht bei Sichtteilen) oder auf Prospekten unterschiedlich dargestellt werden.



Druck-Volumen-Kennlinie UP-BA



E266 07.18 DE

## Two-Room Housing 3/UP-2BA With Fire Protection Device

### Description

Two-room flush-mounted housing with fire protection coating, suitable for wall installation in shaft walls with rear exhaust vent (DN 80), leakage-airtight backdraft shutter and connecting piece (DN 80) for a second room.

All ventilator inserts of the Silvento series can be inserted into the flush-mounted housing.

Incl. mounting bracket, sound absorber and plaster protection cap for dirt protection.

### Installation

The installation of the housing is made by flush finish on the wall and ventilation using the Alu-Flex pipe DN 80 to the main line. For the second room, the Alu-Flex pipe DN 80 is connected to the second-room connecting piece.

In the adjacent room itself, the fire-protection set 8/B2 is installed and connected to the flex pipe.

Please observe the installation manual and have the electrical connection of the fan performed by a qualified professional.

### Accessories

Second-room connection with fire-protection nozzle 8/B2  
 Fire protection - shut-off device with nozzle 8/BS  
 Alu-Flex pipe DN 80

### Technical Data

Power supply 230 V AC 50 Hz  
 Dimensions (W x H x D) in mm 270 x 270 x 102.5  
 Available static pressure 212 Pa

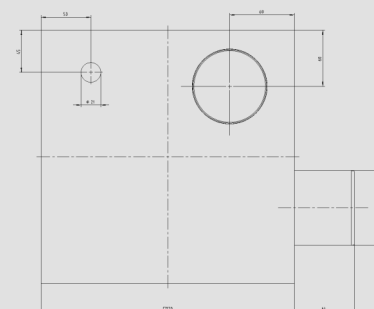
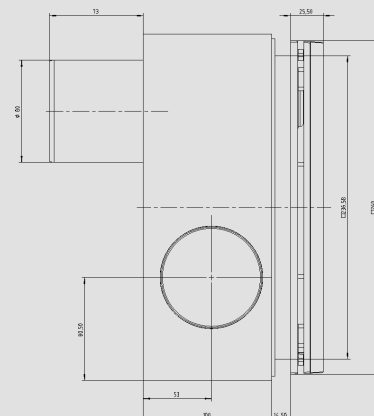
The ventilation unit is provided with protective insulation; a protective conductor terminal is not required.

### Further details

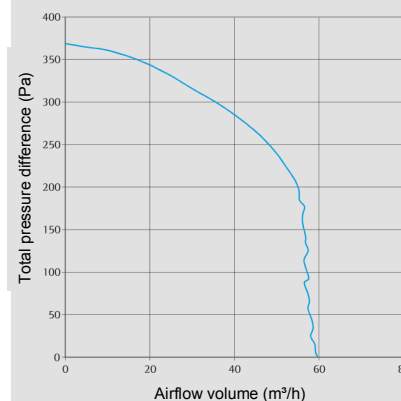
Product data  
 Brand LUNOS  
 Type 3/UP-2BA  
 Order No. 039 195

### Note

Products and illustrations may vary slightly. Due to continuous product development and/or several suppliers e.g. for raw materials, colours, among other things, may vary slightly (not for visible parts) or be shown differently in brochures.



Pressure-volume characteristic curve



E266 07.18 EN