

Wandeinbaugehäuse 9/MRD für die 160er Serie

Beschreibung

- Das Wandeinbaugehäuse dient zur Montage des Rundkanals 9/R 160 in die Außenwand
- Ersetzt die Kernlochbohrung
- Material: Styropor

Bestellnummer: 041 139

Einbau

Während der Rohbauphase ist für den Einbau des Gehäuses ein Wanddurchbruch von 210 x 240 mm (B x H) erforderlich. Dabei ist darauf zu achten, dass das Gehäuse bündig zum Mauerwerk eingebaut wird.

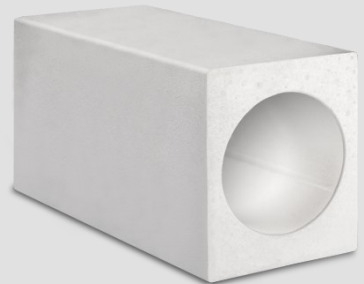
Bei einer zweischaligen Wandkonstruktion wird das Gehäuse bündig zur tragenden Innenwand eingebaut, nicht zum Verblendmauerwerk.

Technische Daten

Material	Styropor
Maße	210 x 240 x 500

Hinweis

Produkte und deren Abbildungen können leicht variieren. Aufgrund ständiger Weiterentwicklungen und/oder mehrerer Lieferanten für z.B. Rohmaterialien können u.a. Farben leicht variieren (nicht bei Sichtteilen) oder auf Prospekten unterschiedlich dargestellt werden.



E260 02.20

Wall installation housing 9/MRD for the 160 series

Description

- The wall-mounted housing is used for mounting the round duct 9/R 160 in the outer wall
- Replaces the core hole
- Material: Styrofoam

Order No. 041 139

Installation

During the shell construction phase, a wall opening of 210 x 240 mm (W x H) is required for the installation of the housing. Make sure that the housing is installed flush with the brickwork.

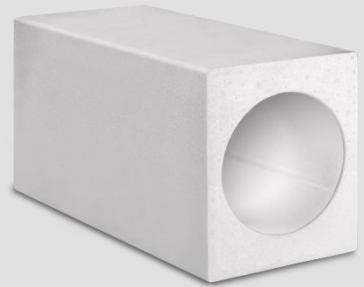
In a two-shell wall construction, the housing is installed flush with the load-bearing inner wall, not with the facing brickwork.

Technical data

Material	Styrofoam
Dimensions	210 x 240 x 500

Note

Products and illustrations may vary slightly. Due to continuous product development and/or several suppliers e.g. for raw materials, colours, among other things, may vary slightly (not for visible parts) or be shown differently in brochures.



E260 02.20