

Aufputzgehäuse 3/AP-B mit metallischer Absperrvorrichtung

Beschreibung

Silvento Brandschutz-Aufputzgehäuse mit rückseitigem Abluftstutzen

- Aufputzgehäuse 3/AP-B für den Wandeinbau mit rückseitigem Abluftstutzen DN 80
- Leckluftdichter Rückschlagklappe
- Metallischer Absperrvorrichtung mit Feuerwiderstandsklasse K90-18017
- Geeignet für die Verwendung in Wohnungsküchen
- Netzanschlußklemme, (Abluftstutzen nach hinten)

Bauaufsichtliche Zulassung: Z-51.1-215

Bestellnummer 039 152

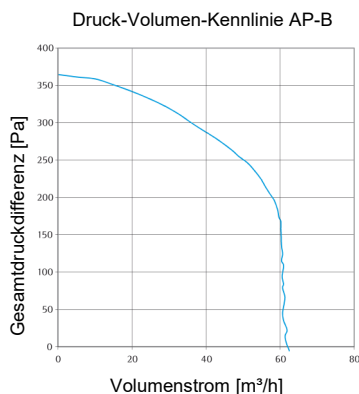
Einbau

Mittels mitgelieferter Bohrschablone können die Löcher für Dübel und Schrauben, sowie die Bohrung für den metallischen Brandschutzstutzen vorbereitet werden. Der Einbau des Gehäuses erfolgt durch bündigen Abschluss an der Wand sowie Entlüftung mit Hilfe des Alu-Flexrohres DN 80 an die Hauptleitung. Das Lüftungsgerät ist schutzisoliert, der Schutzleiteranschluss entfällt.

Beachten Sie bitte die Einbauanleitung und lassen Sie die Geräte fachgerecht elektrisch anschließen.

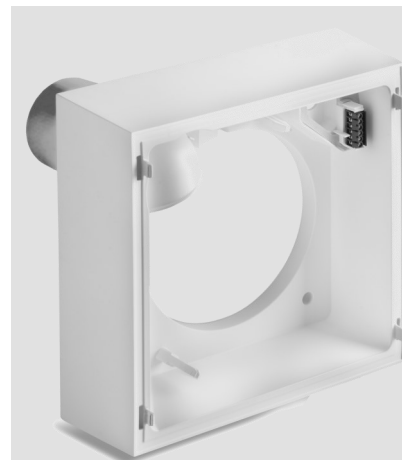
Technische Daten

Spannungsversorgung	230 V AC 50 Hz
Maße B x H x T	269 mm x 269 mm x 109,5 mm
Verfügbare statischer Druck	216 Pa



Hinweis

Produkte und deren Abbildungen können leicht variieren. Aufgrund ständiger Weiterentwicklungen und/oder mehrerer Lieferanten für z.B. Rohmaterialien können u.a. Farben leicht variieren (nicht bei Sichtteilen) oder auf Prospekten unterschiedlich dargestellt werden.



E265 02.20

Surface-mounted housing 3/AP-B with metal shut-off device

Description

Silvento surface-mounted fire protection housing with rear exhaust air connection piece

- Surface-mounted housing 3/AP-B for wall installation with rear exhaust air connection DN 80
- Leakage airtight non-return valve
- Metallic shut-off device with fire resistance class K90-18017
- Suitable for use in domestic kitchens
- Mains connection terminal, (exhaust air connection to the rear)

Building approval: Z-51.1-215

Order No. 039 152

Installation

Using the supplied drilling template holes for dowels and screws and the bore for the metal fire protection nozzle can be prepared. The installation of the housing is made by flush finish on the wall and ventilation using the Alu-Flex pipe DN 80 to the main line.

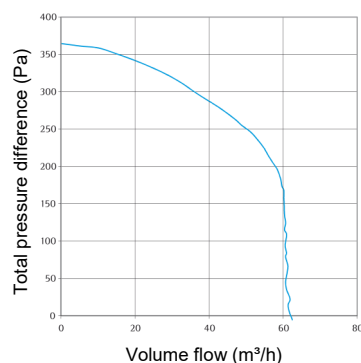
The ventilation unit is insulated, the protective conductor connection is not necessary.

Please observe the installation manual and have the electrical connection of the fan performed by a qualified professional.

Technical data

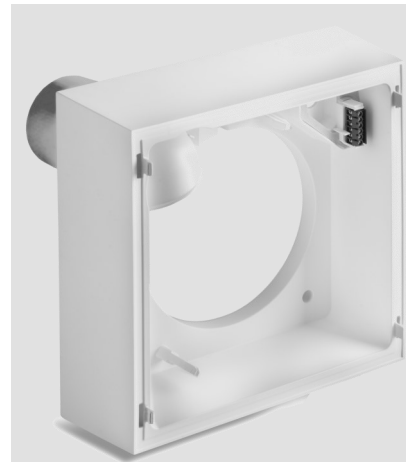
Power supply	230 V AC 50 Hz
Dimensions W x H x D	269 mm x 269 mm x 109,5 mm
Available static pressure	216 Pa

Pressure-volume characteristic curve AP-B



Note

Products and illustrations may vary slightly. Due to continuous product development and/or several suppliers e.g. for raw materials, colours, among other things, may vary slightly (not for visible parts) or be shown differently in brochures.



E265 02.20