

# Lüftung mit Wärmerückgewinnung – Ne<sup>xt</sup>-E

## Beschreibung

- Hocheffizientes Lüftungsgerät mit Wärmerückgewinnung inkl. Enthalpiewärmetauscher mit Feuchterückgewinnung für die Raumluft
- 4x Feuchte-Temperatursensoren zur Erfassung der Innen- und Außenbedingungen
- EPP-Einbaugehäuse, Wärmedämmung, zwei M5 Filter, zwei radiale EC-Motore
- Auf- und Unterputzeinbau möglich
- Wanddurchführung im Rundkanal mit  $\varnothing 160$  mm

Bestellnummer 40130

## Einbau

Die Installation erfolgt im Bereich der Außenwand. Hierfür ist eine Unterputz- und für geringe Wandstärken auch eine Aufputzvariante verfügbar.

Bei der Durchführung nach außen wird ein 160er-Rundkanal verwendet. Das Einbaugehäuse mit einer Tiefe von 170 mm wird in die Außenwand eingebaut. Für die übrige Distanz nach außen ist eine Kernbohrung notwendig, in die der Rundkanal eingesetzt und mit Adaptern gefüllt wird. Mitgeliefert werden ein passives Übergangsstück und zwei weitere Adapter. So wird eine Einbautiefe von 475 mm erreicht. Sollte dies nicht ausreichen, können weitere Adapter angeschlossen werden. Für die Aufputzinstallation ist optional eine Verblendung (Aufputzset) für das Wandgehäuse erhältlich.

Bitte beachten Sie die Einbauanleitung und lassen Sie den Lüfter fachgerecht elektrisch anschließen.

## Technische Daten

Volumenstrom	15 - 110 m³/h
Max. Wärmebereitstellungsgrad	96 %
Wärmebereitstellungsgrad nach EN 13141-8	25 m³/h: 96 % 50 m³/h: 89 % 75 m³/h: 84 %
Schalldruckpegel bei 1 m Abstand	12 - 49 dB(A)
Schalldruckpegel bei 3 m Abstand	2 - 39 dB(A)
Meßflächenschalldruckpegel	10 dB(A)
Max. Normschallpegeldifferenz $D_{n,e,w}$	49 dB
Schallleistungspegel $L_w$	20 - 57 dB(A)
Leistungsaufnahme	22 W
Versorgungsspannung	200 - 240 V   50/60 Hz (115 V   60 Hz auf Anfrage)
Kernbohrung	162 mm
Mindesteinbaulänge	Aufputz: 110 mm, Unterputz: 280 mm
Maße Gerät (B x H x T)	480 x 480 x 170
Maße Innenblende (B x H x T)	510 x 510 x 66
Maße Außenhaube (B x H x T)	235 x 205 x 72
Energieeffizienzklasse	A
Schutzart	IP22



Der Ne<sup>xt</sup> von LUNOS erreicht nach der Ecodesign-Richtlinie Energieeffizienzklasse A

## Hinweis

Produkte und deren Abbildungen können leicht variieren. Aufgrund ständiger Weiterentwicklungen und/oder mehrerer Lieferanten für z.B. Rohmaterialien können u.a. Farben leicht variieren (nicht bei Sichtteilen) oder auf Prospekten unterschiedlich dargestellt werden.

**A**

E343 11.25

## Home ventilation with heat recovery – Ne<sup>xt</sup>-E

### Description

- Highly efficient ventilation unit with heat recovery incl. enthalpy heat exchanger with moisture recovery for the room air
- 4x humidity/temperature sensors for recording indoor and outdoor conditions  
EPP installation housing, thermal insulation, two M5 filters, two radial EC motors
- Surface and flush mounting possible
- Wall bushing in round duct with Ø 160 mm

Order No. 40130

### Installation

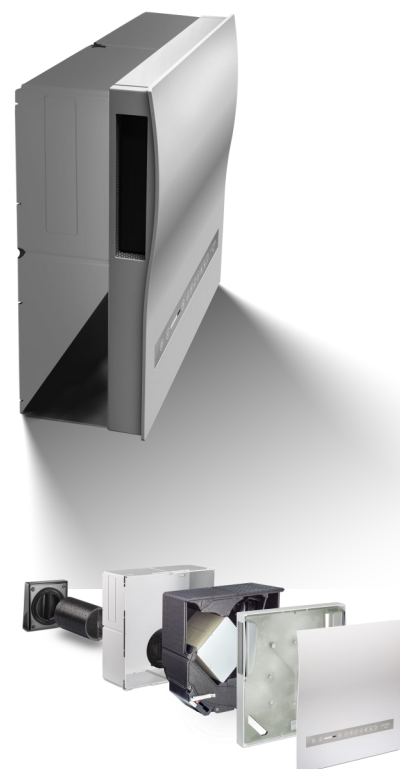
The installation is carried out in the area of the outer wall. A flush-mounted variant is available for this purpose and a surface-mounted variant is also available for low wall thicknesses.

A 160 wall-tube is used for the outward passage. The installation housing with a depth of 170 mm is installed in the outer wall. For the remaining distance to the outside, a core bore is required in which the wall-tube is inserted and filled with adapters. A passive transition piece and two additional adapters are included in the delivery. In this way, an installation depth of 475 mm is achieved. If this should not be sufficient, further adapters can be connected. For surface-mounted installation, an additional screen (surface-mounted set) is required for the installation housing.

Please observe the installation manual and have the electrical connection of the fan made in a professional manner.

### Technical data

Volume flow	15 - 110 m³/h
Max. degree of heat supply	96 %
Heat supply level according to EN 13141-8	25 m³/h: 96 % 50 m³/h: 89 % 75 m³/h: 84 %
Sound pressure level at 1 m distance	12 - 49 dB(A)
Sound pressure level at 3 m distance	2 - 39 dB(A)
Measuring surface sound pressure level	10 dB(A)
Max. standard sound level difference $D_{n,e,w}$	49 dB
Sound power level $L_w$	20 - 57 dB(A)
Power consumption	22 W
Supply voltage	200 - 240 V   50/60 Hz (115 V   60 Hz on request)
Core drilling	162 mm
Minimum installation length	Surface-mounted: 110 mm, Flush-mounted: 280 mm
Dimensions device (W x H x D) Dimensions inner screen (W x H x D) Dimensions outer hood (W x H x D)	480 x 480 x 170 510 x 510 x 66 235 x 205 x 72
Energy efficiency class	A
Protection class	IP22



Ne<sup>xt</sup> by LUNOS ensures energy efficient class A according to the Ecodesign Directive

### Note

Products and illustrations may vary slightly. Due to continuous product development and/or several suppliers e.g. for raw materials, colours, among other things, may vary slightly (not for visible parts) or be shown differently in brochures.

**A**

E343 11.25