

Hinweise Netzteile 5/NT /
Notes Power supply units 5/NT

Kombinationsmöglichkeiten der Netzteile 5/NT

Für die Versorgung der LUNOS-Lüfter und LUNOS-Steuerungen wird ein 12 V-Netzteil benötigt. LUNOS bietet ein Netzteil für die Unterputzdose und zwei Varianten für die Hutschienenmontage an. Die benötigte Leistung ergibt sich aus der Anzahl der angeschlossenen / verwendeten Ventilatoren (siehe Tabelle).

* Bei einer höheren Leistungsaufnahme als 60 Watt sind mind. 2 Steuerungen mit getrennten Zuleitungen vom Netzteil zu verlegen. Wir empfehlen für jeden e⁹⁰ oder RA 15-60 einen separaten Steuerkreis.

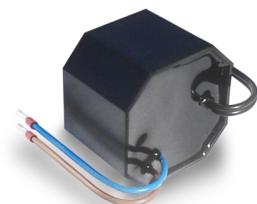
| |
|--|
| mit 5/NT18 B 50 x L 48 x H 24,5 mm |
| 6 (3 Paar) e ² + 0 e ⁹⁰ + 0 RA |
| 4 (2 Paar) e ² + 1 e ⁹⁰ + 0 RA |
| 2 (1 Paar) e ² + 2 e ⁹⁰ + 0 RA |
| 0 e ² + 3 e ⁹⁰ + 0 RA |
| 0 e ² + 0 e ⁹⁰ + 1 RA |

| |
|---|
| mit 5/NT60 B 52,5 x L 90 x H 58,4 mm |
| 10 (5 Paar) e ² + 0 e ⁹⁰ + 0 RA |
| 8 (4 Paar) e ² + 1 e ⁹⁰ + 0 RA |
| 6 (3 Paar) e ² + 2 e ⁹⁰ + 0 RA |
| 4 (2 Paar) e ² + 3 e ⁹⁰ + 0 RA |
| 2 (1 Paar) e ² + 4 e ⁹⁰ + 0 RA |
| 0 (0 Paar) e ² + 5 e ⁹⁰ + 0 RA |
| 6 (3 Paar) e ² + 0 e ⁹⁰ + 1 RA |
| 4 (2 Paar) e ² + 1 e ⁹⁰ + 1 RA |
| 2 (1 Paar) e ² + 2 e ⁹⁰ + 1 RA |
| 0 (0 Paar) e ² + 3 e ⁹⁰ + 1 RA |
| 0 (0 Paar) e ² + 0 e ⁹⁰ + 2 RA |

| |
|--|
| mit 5/NT100* B 70 x L 90 x H 58,4 mm |
| 20 (10 Paar) e ² + 0 e ⁹⁰ + 0 RA |
| 18 (9 Paar) e ² + 1 e ⁹⁰ + 0 RA |
| 16 (8 Paar) e ² + 2 e ⁹⁰ + 0 RA |
| 14 (7 Paar) e ² + 3 e ⁹⁰ + 0 RA |
| 12 (6 Paar) e ² + 4 e ⁹⁰ + 0 RA |
| 10 (5 Paar) e ² + 5 e ⁹⁰ + 0 RA |
| 8 (4 Paar) e ² + 6 e ⁹⁰ + 0 RA |
| 6 (3 Paar) e ² + 7 e ⁹⁰ + 0 RA |
| 4 (2 Paar) e ² + 8 e ⁹⁰ + 0 RA |
| 2 (1 Paar) e ² + 9 e ⁹⁰ + 0 RA |
| 0 (0 Paar) e ² + 10 e ⁹⁰ + 0 RA |
| 14 (7 Paar) e ² + 0 e ⁹⁰ + 1 RA |
| 12 (6 Paar) e ² + 1 e ⁹⁰ + 1 RA |
| 10 (5 Paar) e ² + 2 e ⁹⁰ + 1 RA |
| 8 (4 Paar) e ² + 3 e ⁹⁰ + 1 RA |
| 6 (3 Paar) e ² + 4 e ⁹⁰ + 1 RA |
| 4 (2 Paar) e ² + 5 e ⁹⁰ + 1 RA |
| 2 (1 Paar) e ² + 6 e ⁹⁰ + 1 RA |
| 0 (0 Paar) e ² + 7 e ⁹⁰ + 1 RA |
| 8 (4 Paar) e ² + 0 e ⁹⁰ + 2 RA |
| 6 (3 Paar) e ² + 1 e ⁹⁰ + 2 RA |
| 4 (2 Paar) e ² + 2 e ⁹⁰ + 2 RA |
| 2 (1 Paar) e ² + 3 e ⁹⁰ + 2 RA |
| 0 (0 Paar) e ² + 4 e ⁹⁰ + 2 RA |
| 0 (0 Paar) e ² + 0 e ⁹⁰ + 3 RA |



Universalsteuerung



5/NT18



5/NT60



5/NT100

Hinweise Netzteile 5/NT /
Notes Power supply units 5/NT

Possible combinations of the power supply units 5/NT

A 12 V power supply unit is required to supply the LUNOS fans and LUNOS controllers. LUNOS offers a power supply unit for the flush-mounted box and two variants for top-hat rail mounting. The required power results from the number of fans connected / used (see chart).

* If the power consumption is higher than 60 watts, at least 2 control units must be separate supply lines from the power supply unit. We recommend a separate control circuit for each ego or RA 15-60.

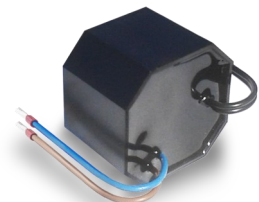
| |
|---|
| with 5/NT18 B 50 x L 48 x H 24,5 mm |
| 6 (3 Paar) $e^2 + 0 e^{90} + 0 RA$ |
| 4 (2 Paar) $e^2 + 1 e^{90} + 0 RA$ |
| 2 (1 Paar) $e^2 + 2 e^{90} + 0 RA$ |
| 0 $e^2 + 3 e^{90} + 0 RA$ |
| 0 $e^2 + 0 e^{90} + 1 RA$ |

| |
|---|
| with 5/NT60 B 52,5 x L 90 x H 58,4 mm |
| 10 (5 Paar) $e^2 + 0 e^{90} + 0 RA$ |
| 8 (4 Paar) $e^2 + 1 e^{90} + 0 RA$ |
| 6 (3 Paar) $e^2 + 2 e^{90} + 0 RA$ |
| 4 (2 Paar) $e^2 + 3 e^{90} + 0 RA$ |
| 2 (1 Paar) $e^2 + 4 e^{90} + 0 RA$ |
| 0 (0 Paar) $e^2 + 5 e^{90} + 0 RA$ |
| 6 (3 Paar) $e^2 + 0 e^{90} + 1 RA$ |
| 4 (2 Paar) $e^2 + 1 e^{90} + 1 RA$ |
| 2 (1 Paar) $e^2 + 2 e^{90} + 1 RA$ |
| 0 (0 Paar) $e^2 + 3 e^{90} + 1 RA$ |
| 0 (0 Paar) $e^2 + 0 e^{90} + 2 RA$ |

| |
|---|
| with 5/NT100* B 70 x L 90 x H 58,4 mm |
| 20 (10 Paar) $e^2 + 0 e^{90} + 0 RA$ |
| 18 (9 Paar) $e^2 + 1 e^{90} + 0 RA$ |
| 16 (8 Paar) $e^2 + 2 e^{90} + 0 RA$ |
| 14 (7 Paar) $e^2 + 3 e^{90} + 0 RA$ |
| 12 (6 Paar) $e^2 + 4 e^{90} + 0 RA$ |
| 10 (5 Paar) $e^2 + 5 e^{90} + 0 RA$ |
| 8 (4 Paar) $e^2 + 6 e^{90} + 0 RA$ |
| 6 (3 Paar) $e^2 + 7 e^{90} + 0 RA$ |
| 4 (2 Paar) $e^2 + 8 e^{90} + 0 RA$ |
| 2 (1 Paar) $e^2 + 9 e^{90} + 0 RA$ |
| 0 (0 Paar) $e^2 + 10 e^{90} + 0 RA$ |
| 14 (7 Paar) $e^2 + 0 e^{90} + 1 RA$ |
| 12 (6 Paar) $e^2 + 1 e^{90} + 1 RA$ |
| 10 (5 Paar) $e^2 + 2 e^{90} + 1 RA$ |
| 8 (4 Paar) $e^2 + 3 e^{90} + 1 RA$ |
| 6 (3 Paar) $e^2 + 4 e^{90} + 1 RA$ |
| 4 (2 Paar) $e^2 + 5 e^{90} + 1 RA$ |
| 2 (1 Paar) $e^2 + 6 e^{90} + 1 RA$ |
| 0 (0 Paar) $e^2 + 7 e^{90} + 1 RA$ |
| 8 (4 Paar) $e^2 + 0 e^{90} + 2 RA$ |
| 6 (3 Paar) $e^2 + 1 e^{90} + 2 RA$ |
| 4 (2 Paar) $e^2 + 2 e^{90} + 2 RA$ |
| 2 (1 Paar) $e^2 + 3 e^{90} + 2 RA$ |
| 0 (0 Paar) $e^2 + 4 e^{90} + 2 RA$ |
| 0 (0 Paar) $e^2 + 0 e^{90} + 3 RA$ |



Universal control



5/NT18



5/NT60



5/NT100