

Außenwand-Luftdurchlass ALD-S

Beschreibung

- Passiver Außenwand-Luftdurchlass zur Frischluftversorgung bei Abluftanlagen zur kontrollierten Wohnungslüftung
- Nachträglicher Einbau mittels Rundkanal möglich
- Erhöhter Schallschutz durch vier optimierte Schallabsorber
- waschbarem G2-Filter (Pollenfilter optional)
- Zusätzliche Schalldämpfer bei größeren Wandstärken optional erhältlich

Eine nutzerunabhängige Lüftung wird bei normgerechter Planung nach DIN1946-6 sichergestellt.

Bestellnummer 41 133

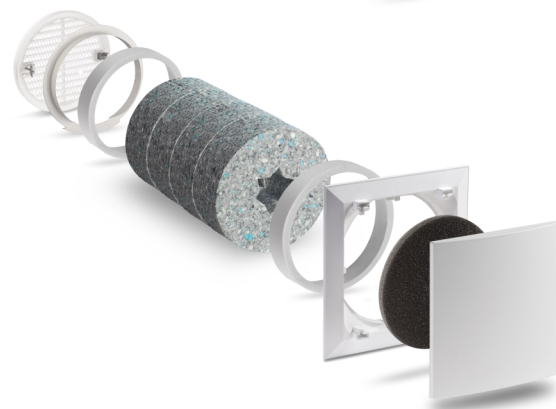
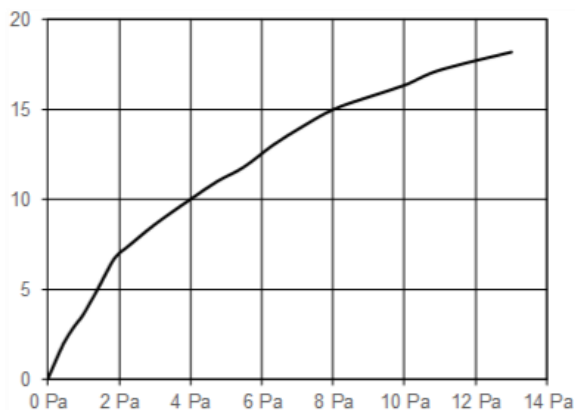
Einbau

Der Einschub wird in den Rundkanal 9/R 160 und mit einem leichten Gefälle nach außen in die Außenwand eingesetzt.

Der elektrische Anschluss entfällt, da der ALD-S ein passives Zuluftelement ist.

Technische Daten

| | |
|---|--|
| Volumenstrom | 7 m ³ /h bei 2 Pa 10 m ³ /h bei 4 Pa 15 m ³ /h bei 8 Pa |
| Normschallpegeldifferenz bei einer Wandstärke ab 340 mm | 58 dB mit 9/IBE, 1/WE 61 dB mit 9/IBE, 1/HWE 68 dB mit 9/IBS, LUNOtherm-S 71 dB mit 9/IBS, LUNOtherm-S+ |
| Normschallpegeldifferenz bei einer Wandstärke ab 480 mm | 67 dB mit 9/IBE, 1/WE 68 dB mit 9/IBE, 1/HWE 71 dB mit 9/IBS, LUNOtherm-S 73 dB mit 9/IBS, LUNOtherm-S+ |



Hinweis

Produkte und deren Abbildungen können leicht variieren. Aufgrund ständiger Weiterentwicklungen und/oder mehrerer Lieferanten für z.B. Rohmaterialien können u.a. Farben leicht variieren (nicht bei Sichtteilen) oder auf Prospekten unterschiedlich dargestellt werden.

E299 11.22

Outer wall air vent ALD-S

Description

- Passive outer wall air vent for fresh air supply in exhaust air systems for controlled domestic ventilation
- Subsequent installation possible by using a round duct
- Increased sound insulation due to four optimised sound absorber
- Washable G2 filter (pollen filter optional)
- Additional silencers are optionally available for larger wall thicknesses
-

User-independent ventilation is ensured with standard-compliant planning according to DIN1946-6.

Order No. 041 133

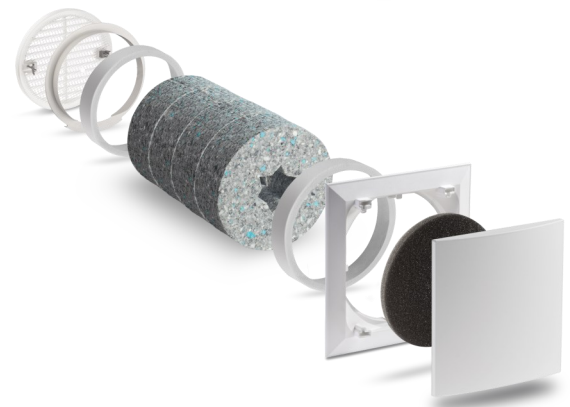
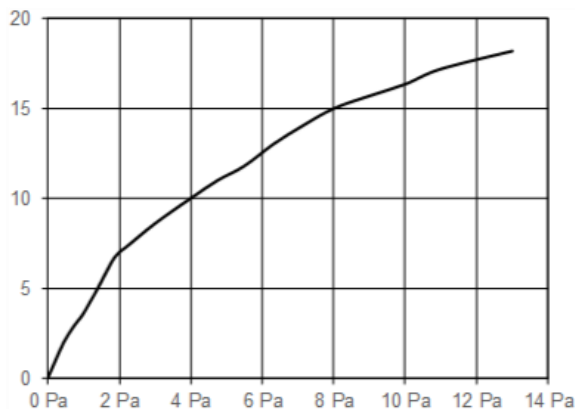
Installation

The built-in device is inserted into the wall-tube 9/R 160 and, with a slight downward slope to the outside, into the outer wall.

An electrical connection is not required since the ALD-S is a passive supply air element.

Technical data

| | |
|---|--|
| Airflow volume | 7 m ³ /h at 2 Pa 10 m ³ /h at 4 Pa 15 m ³ /h at 8 Pa |
| Standard sound level difference with a wall thickness of 360 mm | 58 dB with 9/IBE, 1/WE 61 dB with 9/IBE, 1/HWE 68 dB with 9/IBS, LUNOtherm-S 71 dB with 9/IBS, LUNOtherm-S+ |
| Standard sound level difference with a wall thickness of 500 mm | 67 dB with 9/IBE, 1/WE 68 dB with 9/IBE, 1/HWE 71 dB with 9/IBS, LUNOtherm-S 73 dB with 9/IBS, LUNOtherm-S+ |



Note

Products and illustrations may vary slightly. Due to continuous product development and/or several suppliers e.g. for raw materials, colours, among other things, may vary slightly (not for visible parts) or be shown differently in brochures.

E299 11.22