

Zweiraum-Brandschutzgehäuse 3/UP-2BA

Beschreibung

- Wandeinbaugehäuse 3/UP-2BA
- optional erhältlich Montagewinkel 3/MW-BR (Bestellnummer 40 265)
- Mit rückseitigem Abluftstutzen
- Metallischer Absperrvorrichtung DN 80 mit Feuerwiderstandklasse K90-18017-3
- Leckluftdichte Rückschlagklappe
- Putzschutzdeckel
- Netzanschlußklemme (Abluftstutzen nach hinten)
- Für den zweiten Raum ist ein weiterer seitlicher Stutzen DN 80 vorhanden

Bauaufsichtliche Zulassung: Z-51.1-215

Bestellnummer 39 195

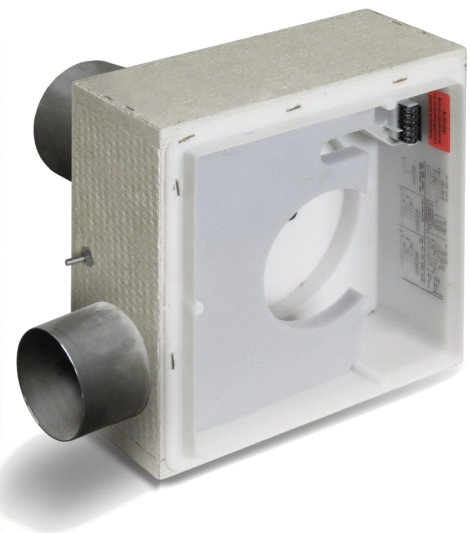
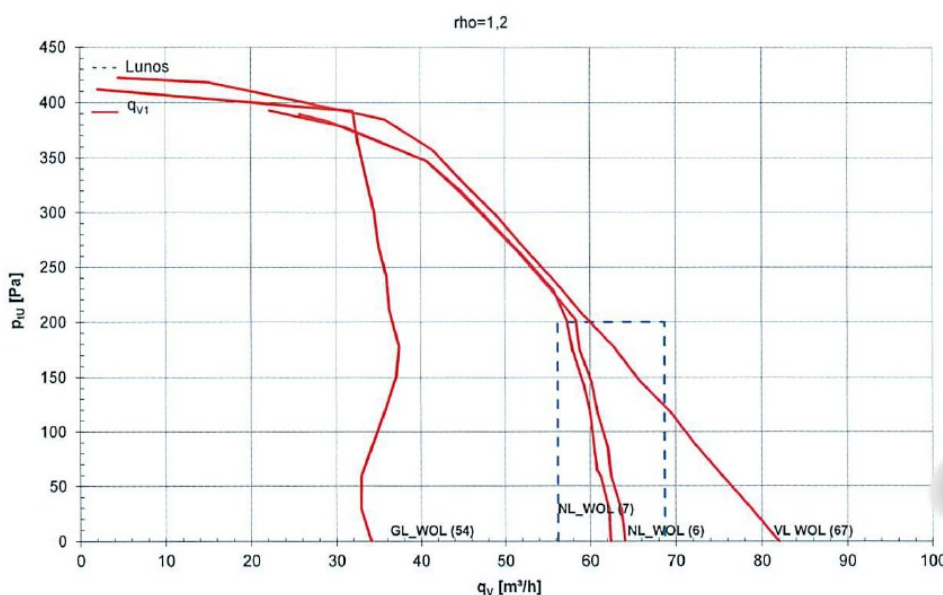
Einbau

Der Einbau des Gehäuses erfolgt durch bündigen Abschluss mit der Wand sowie Entlüftung mittels Alu-Flexrohr DN 80 an die Hauptleitung. Für den zweiten Raum wird das Alu-Flexrohr DN 80 an den Zweitraumstutzen angeschlossen. Im Nebenraum selbst wird das Brandschutz-Set 8/B2 installiert und mit dem Flexrohr verbunden. Das Lüftungsgerät ist schutzisoliert, der Schutzleiteranschluss entfällt.

Beachten Sie bitte die Einbauanleitung und lassen Sie die Geräte fachgerecht elektrisch anschließen.

Technische Daten

Spannungsversorgung	230 V AC 50 Hz
Maße (B x H x T)	270 mm x 270 mm x 102,5 mm
Verfügbare statischer Druck	212 Pa



Hinweis

Produkte und deren Abbildungen können leicht variieren. Aufgrund ständiger Weiterentwicklungen und/oder mehrerer Lieferanten für z.B. Rohmaterialien können u.a. Farben leicht variieren (nicht bei Sichtteilen) oder auf Prospekten unterschiedlich dargestellt werden.

Two-room fire protection housing 3/UP-2BA

Description

- Wall-mounted housing 3/UP-2BA
- optionally available mounting bracket 3/MW-BR for flush-mounted housing with fire protection (Order No. 40 265)
- With a rear exhaust air spigot
- Metallic shut-off device DN 80 with fire resistance class K90-18017-3
- Leakage airtight non-return valve
- Cleaning protection cover
- Mains connection terminal (exhaust air connection to the rear)
- For the second room there is a further lateral connection DN 80

Building approval: Z-51.1-215

Order No. 39 195

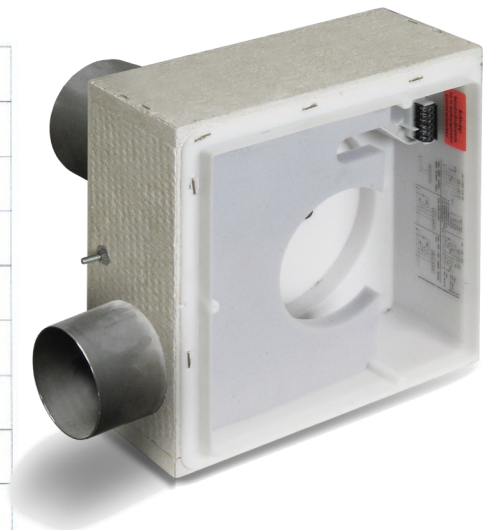
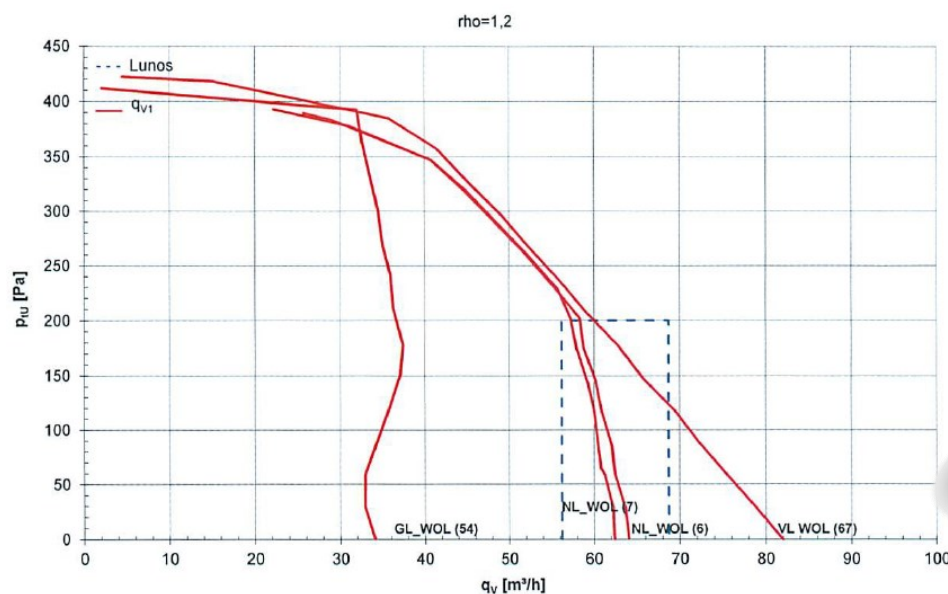
Installation

The installation of the housing is made by flush finish on the wall and ventilation using the Alu-Flex pipe DN 80 to the main line. For the second room, the Alu-Flex pipe DN 80 is connected to the second-room connecting piece. In the adjacent room itself, the fire-protection set 8/B2 is installed and connected to the flex pipe. The ventilation unit is insulated, the protective conductor connection is not necessary.

Please observe the installation manual and have the electrical connection of the fan performed by a qualified professional.

Technical data

Power supply	230 V AC 50 Hz
Dimensions (W x H x D)	270 mm x 270 mm x 102,5 mm
Available statistic pressure	212 Pa



Note

Products and illustrations may vary slightly. Due to continuous product development and/or several suppliers e.g. for raw materials, colours, among other things, may vary slightly (not for visible parts) or be shown differently in brochures.

E266 11.22