

### Beschreibung

- Das Wandeinbaugehäuse dient zur Montage des Rundkanals 9/R 160 in die Außenwand
- Ersetzt die Kernlochbohrung
- Material: Neopor

Bestellnummer: 041 139

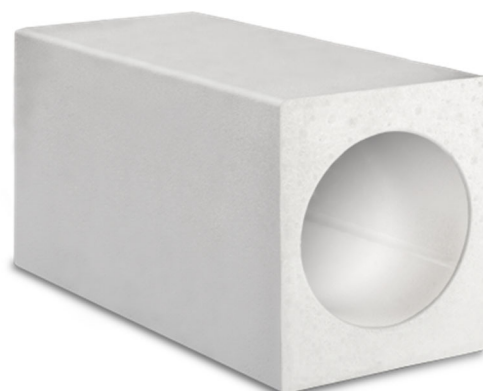
### Einbau

Während der Rohbauphase ist für den Einbau des Gehäuses ein Wanddurchbruch von 210 x 240 mm (B x H) erforderlich. Dabei ist darauf zu achten, dass das Gehäuse bündig zum Mauerwerk eingebaut wird.

Bei einer zweischaligen Wandkonstruktion wird das Gehäuse bündig zur tragenden Innenwand eingebaut, nicht zum Verblendmauerwerk.

### Technische Daten

Material	Neopor
Maße	210 x 240 x 500



### Hinweis

Produkte und deren Abbildungen können leicht variieren. Aufgrund ständiger Weiterentwicklungen und/oder mehrerer Lieferanten für z.B. Rohmaterialien können u.a. Farben leicht variieren (nicht bei Sichtteilen) oder auf Prospekten unterschiedlich dargestellt werden.

E260 01.22

# Wall installation housing 9/MRD for the 160 series

## Description

- The wall-mounted housing is used for mounting the round duct 9/R 160 in the outer wall
- Replaces the core hole
- Material: Neopor

Order No. 041 139

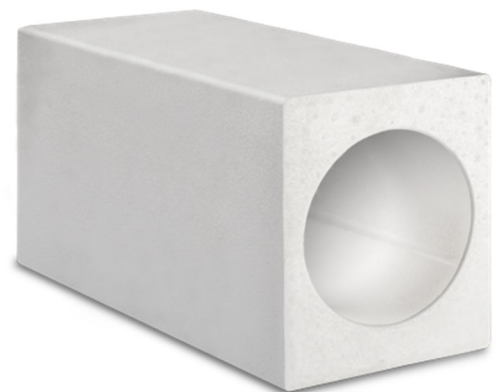
## Installation

During the shell construction phase, a wall opening of 210 x 240 mm (W x H) is required for the installation of the housing. Make sure that the housing is installed flush with the brickwork.

In a two-shell wall construction, the housing is installed flush with the load-bearing inner wall, not with the facing brickwork.

## Technical data

Material	Neopor
Dimensions	210 x 240 x 500



## Note

Products and illustrations may vary slightly. Due to continuous product development and/or several suppliers e.g. for raw materials, colours, among other things, may vary slightly (not for visible parts) or be shown differently in brochures.

E260 01.22