

# Außenwand-Luftdurchlass ALD-SV

## Beschreibung

- Passiver Außenwand-Luftdurchlass zur Frischluftversorgung bei Abluftanlagen zur kontrollierten Wohnungslüftung
- Nachträglicher Einbau mittels Rundkanal möglich
- Komfort und erhöhter Schallschutz durch vier sternförmige Schalldämpfer, Volumenstromblende und waschbarem G2- Filter (Pollenfilter optional)
- Die Luftmenge ist bedarfsgerecht durch die Volumenstromblende einstellbar
- Erfüllt die Vorgaben des DIBt, DIN 1946-6 und 18017-3
- Innenteile revisionierbar

**Eine nutzerunabhängige Lüftung wird bei normgerechter Planung nach DIN1946-6 sichergestellt**

Bestellnummer 040 148

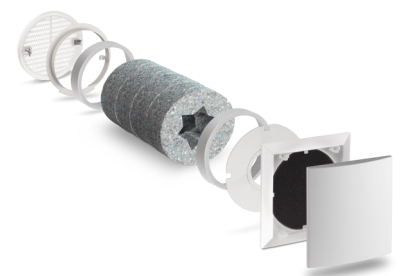
## Einbau

Der Einschub wird in den Rundkanal 9/R 160 eingesetzt und mit einem leichten Gefälle nach außen in der Außenwand installiert.

Der elektrische Anschluss entfällt, da der ALD-SV ein passives Zuluftelement ist.

## Technische Daten

Volumenstrom mit Blende Ø 56 mm	5 m³/h bei 2 Pa 10 m³/h bei 4 Pa 15 m³/h bei 8 Pa
Volumenstrom mit Blende Ø 70 mm	7,5 m³/h bei 2 Pa 13,5 m³/h bei 4 Pa 20 m³/h bei 8 Pa
Volumenstrom ohne Volumenstromblende und Sterne ausgerichtet	12,5 m³/h bei 2 Pa 18 m³/h bei 4 Pa 25 m³/h bei 8 Pa 30 m³/h bei 8 Pa
Normschallpegeldifferenz bei einer Wandstärke ab 340 mm	54 dB mit 9/IBE, 1/WE 56 dB mit 9/IBE, 1/HWE 62 dB mit 9/IBS, LUNOtherm-S 66 dB mit 9/IBS, LUNOtherm-S+
Normschallpegeldifferenz bei einer Wandstärke ab 480 mm	61 dB mit 9/IBE, 1/WE 62 dB mit 9/IBE, 1/HWE 67 dB mit 9/IBS, LUNOtherm-S 71 dB mit 9/IBS, LUNOtherm-S+



## Hinweis

Produkte und deren Abbildungen können leicht variieren. Aufgrund ständiger Weiterentwicklungen und/oder mehrerer Lieferanten für z.B. Rohmaterialien können u.a. Farben leicht variieren (nicht bei Sichtteilen) oder auf Prospekten unterschiedlich dargestellt werden.

E352 08.21

## Outer wall air vent ALD-SV

### Description

- Passive outer wall air vent for fresh air supply in exhaust air systems for controlled home ventilation
- Subsequent installation possible by using a round duct
- Comfort and increased sound insulation due to four star-shaped silencers, volume flow orifice and washable G2 filter (pollen filter optional)
- The air volume can be adjusted as required using the volume flow control screen
- Meets the requirements of DIBt, DIN 1946-6 and 18017-3
- Internal parts revisable

**An user-independent ventilation is ensured by standard-compliant planning according to DIN1946-6**

Order No. 040 148

### Installation

The plug-in unit is inserted into the round duct 9/R 160 (ø 162 mm) and installed with a slight gradient to the outside in the outer wall. The electrical connection is not required as the ALD-SV is a passive supply air element.

### Technical data

Volume flow with screen Ø 56 mm	5 m³/h at 2 Pa 10 m³/h at 4 Pa 15 m³/h at 8 Pa
Volume flow with screen Ø 70 mm	7,5 m³/h at 2 Pa 13,5 m³/h at 4 Pa 20 m³/h at 8 Pa
Volume flow without screen	12,5 m³/h at 2 Pa 18 m³/h at 4 Pa 25 m³/h at 8 Pa
and stars aligned	30 m³/h bei 8 Pa
Standard sound level differences from a wall thickness of 340 mm	54 dB with 9/IBE, 1/WE 56 dB with 9/IBE, 1/HWE 62 dB with 9/IBS, LUNOtherm-S 66 dB with 9/IBS, LUNOtherm-S+
Standard sound level differences from a wall thickness of 480 mm	61 dB with 9/IBE, 1/WE 62 dB with 9/IBE, 1/HWE 67 dB with 9/IBS, LUNOtherm-S 71 dB with 9/IBS, LUNOtherm-S+



### Note

Products and illustrations may vary slightly. Due to continuous product development and/or several suppliers e.g. for raw materials, colours, among other things, may vary slightly (not for visible parts) or be shown differently in brochures.

E352 08.21