

# Lüftung mit Wärmerückgewinnung – Ne<sup>xx</sup>t K

Kreuzstromwärmetauschereinheit

## Beschreibung und Funktionen

Der Ne<sup>xx</sup>t ist ein dezentrales Wärmerückgewinnungsgerät, welches die Vorteile von dezentraler und zentraler Lüftung vereint und gleichzeitig eines der leisesten Geräte, das in dieser Klasse derzeit existiert. Der Wärmeübergang erfolgt durch einen Kreuzstromwärmetauscher aus Aluminium. Hinter einer eleganten Verblendung ist eine Steuerung hinterlegt, die dafür sorgt, dass bei der Betätigung eine klare, aber feine Rückmeldung durch Hin-

terleuchtung erfolgt. Standardmäßig wird der Ne<sup>xx</sup>t über vier Feuchtigkeits- oder Temperatur-Sensoren gesteuert. Dabei werden sowohl die Innen- als auch die Außenkonditionen überwacht. Weitere Sensoren können zukünftig über eine Funkschnittstelle eingebunden werden. Durch den Einsatz von mindestens M5-Filtern bis hin zu optionaler F9-Filterung wird eine maximale Luftfilterung und damit eine besonders gute Hygiene erreicht.

## Einbau

Die Installation erfolgt im Bereich der Außenwand. Hierfür ist eine Unterputz- und für geringe Wandstärken auch eine Aufputzvariante verfügbar.

Bei der Durchführung nach außen wird ein 160er-Rundkanal verwendet. Das Einbaugehäuse mit einer Tiefe von 170 mm wird in die Außenwand eingebaut. Für die übrige Distanz nach außen ist eine Kernbohrung notwendig, in die der Rundkanal eingesetzt und mit Adaptern

gefüllt wird. Mitgeliefert werden ein passives Übergangsstück und zwei weitere Adapter. So wird eine Einbautiefe von 475 mm erreicht. Sollte dies nicht ausreichen, können weitere Adapter angeschlossen werden. Für die Aufputzinstallation ist eine zusätzliche Verblendung (Aufputzset) für das Einbaugehäuse notwendig. Erst dann kann der Ne<sup>xx</sup>t auch auf die Außenwand installiert werden.

## Zubehör

Rundkanäle  
500 mm 9/R160  
700 mm 9/R160-700

Ersatzfilter (2Stk.), Filterklasse M5  
9/FNXT-5

Ersatzfilter (2Stk.), Filterklasse F7  
9/FNXT-7

Ersatzfilter (2Stk.), Filterklasse F9  
9/FNXT-9

Außenhauben

Weiß 1/HWE-2

Anthrazit 1/HAZ-2

Kunststoff Weiß 1/EGA

Adapter (Ø x L) 152 x 100 mm  
2/AD 160

Elektrischer Klappenverschluss  
9/KVEN-2

Funkmodul, ec-Transceiver  
5/FM

Wandeinbaugehäuse  
9/MRD

Montagekleber

## Technische Daten

Volumenstrom 15 – 110 m<sup>3</sup>/h  
Stufenlos einstellbar

Spannung 230 V / 50 Hz  
115 V / 60 Hz auf Anfrage

Leistungsaufnahme\*\*  
22 Watt

Wärmebereitstellungsgrad\*<sup>\*\*</sup>  
62 %

Max. Wärmebereitstellungsgrad  
80 %

bei 15 m<sup>3</sup>/h und Prüfbedingungen nach EN13141-8

Schalleistungspegel \*\*  
40 dB(A)

Mindesteinbaulänge  
Aufputz 110 mm  
Unterputz 280 mm

Maße des Geräts B x H x T  
480 x 480 x 170 mm

Maße der Innenblende B x H x T  
510 x 510 x 66 mm

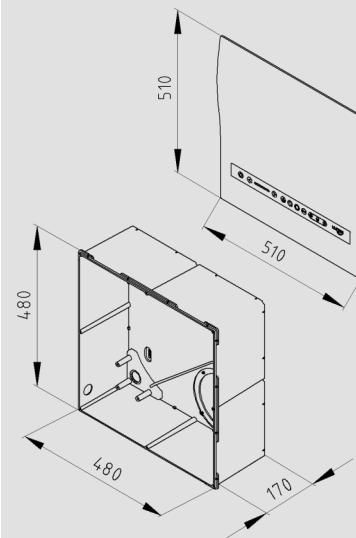
Maße der Außenhaube B x H x T  
235 x 205 x 72 mm

\* nach EN 13141-8

\*\* bei 70 % des max. Volumenstroms, nach ERP-Richtlinie EU-Verordnung 1254, gemessen mit M5-Filtern



Ne<sup>xx</sup>t K



Der Ne<sup>xx</sup>t von LUNOS erreicht nach der Ecodesign-Richtlinie Energieeffizienzklasse A



E289 07.16

Stand der Bearbeitung: Juli 2016

# Lüftung mit Wärmerückgewinnung – Ne<sup>xx</sup>t G

Gegenstromwärmetauschereinheit

## Beschreibung und Funktionen

Der Ne<sup>xx</sup>t ist ein dezentrales Wärmerückgewinnungsgerät, welches die Vorteile von dezentraler und zentraler Lüftung vereint und gleichzeitig eines der leisesten Geräte, das in dieser Klasse derzeit existiert. Der Wärmeübergang erfolgt durch einen Kreuzstromwärmetauscher aus Aluminium. Hinter einer eleganten Verblendung ist eine Steuerung hinterlegt, die dafür sorgt, dass bei der Betätigung eine klare, aber feine Rückmeldung durch Hin-

terleuchtung erfolgt. Standardmäßig wird der Ne<sup>xx</sup>t über vier Feuchtigkeits- oder Temperatur-Sensoren gesteuert. Dabei werden sowohl die Innen- als auch die Außenkonditionen überwacht. Weitere Sensoren können zukünftig über eine Funkschnittstelle eingebunden werden. Durch den Einsatz von mindestens M5-Filtern bis hin zu optionaler F9-Filterung wird eine maximale Luftfilterung und damit eine besonders gute Hygiene erreicht.

## Einbau

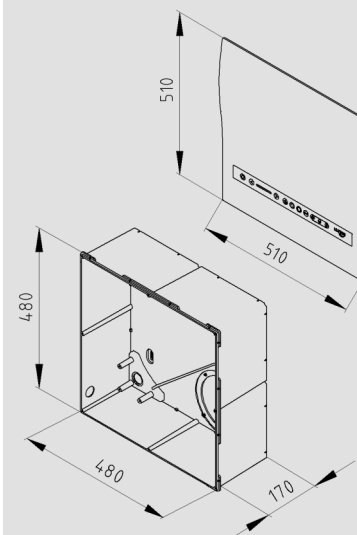
Die Installation erfolgt im Bereich der Außenwand. Hierfür ist eine Unterputz- und für geringe Wandstärken auch eine Aufputzvariante verfügbar.

Bei der Durchführung nach außen wird ein 160er-Rundkanal verwendet. Das Einbaugehäuse mit einer Tiefe von 170 mm wird in die Außenwand eingebaut. Für die übrige Distanz nach außen ist eine Kernbohrung notwendig, in die der Rundkanal eingesetzt und mit Adaptern

gefüllt wird. Mitgeliefert werden ein passives Übergangsstück und zwei weitere Adapter. So wird eine Einbautiefe von 475 mm erreicht. Sollte dies nicht ausreichen, können weitere Adapter angeschlossen werden. Für die Aufputzinstallation ist eine zusätzliche Verblendung (Aufputzset) für das Einbaugehäuse notwendig. Erst dann kann der Ne<sup>xx</sup>t auch auf die Außenwand installiert werden.



Ne<sup>xx</sup>t G



Der Ne<sup>xx</sup>t von LUNOS erreicht nach der Ecodesign-Richtlinie Energieeffizienzklasse A



E289 07.16

## Zubehör

Rundkanäle	500 mm 9/R160 700 mm 9/R160-700
Ersatzfilter (2Stk.), Filterklasse M5	9/FNXT-5
Ersatzfilter (2Stk.), Filterklasse F7	9/FNXT-7
Ersatzfilter (2Stk.), Filterklasse F9	9/FNXT-9
Außenhauben	
Weiß	1/HWE-2
Anthrazit	1/HAZ-2
Kunststoff Weiß	1/EGA
Adapter (Ø x L) 152 x 100 mm	2/AD 160
Elektrischer Klappenverschluss	9/KVEN-2
Funkmodul, ec-Transceiver	5/FM
Wandeinbaugehäuse	9/MRD
Montagekleber	

## Technische Daten

Volumenstrom	15 – 90 m <sup>3</sup> /h <i>Stufenlos einstellbar</i>
Spannung	230 V / 50 Hz <i>115 V / 60 Hz auf Anfrage</i>
Leistungsaufnahme**	20 Watt
Wärmebereitstellungsgrad* **	84 %
Max. Wärmebereitstellungsgrad	90 % <i>bei 15 m<sup>3</sup>/h und Prüfbedingungen nach EN13141-8</i>
Schalleistungspegel**	39 dB(A)
Mindesteinbaulänge	Aufputz 110 mm Unterputz 280 mm
Maße des Geräts B x H x T	480 x 480 x 170 mm
Maße der Innenblende B x H x T	510 x 510 x 66 mm
Maße der Außenhaube B x H x T	205 x 235 x 72 mm

\* nach EN 13141-8

\*\* bei 70 % des max. Volumenstroms, nach ERP-Richtlinie EU-Verordnung 1254, gemessen mit M5-Filtern

Stand der Bearbeitung: Juli 2016

## Lüftung mit Wärmerückgewinnung – Ne<sup>xx</sup>t

Artikeldaten

### Einschub NXT-G

Einschub Ne<sup>xx</sup>t inkl. Kreuzgegenstromwärmetauscher mit Feuchte- und Temperatursensoren, EPP- Einbaugehäuse, Wärmedämmung, zwei M5- Filter und zwei radiale ec- Motoren

Fabrikat LUNOS  
Typ NXT-G  
Bestellnummer 040 100

### Einschub NXT-K

Einschub Ne<sup>xx</sup>t inkl. Kreuzstromwärmetauscher mit Feuchte- und Temperatursensoren, EPP- Einbaugehäuse, Wärmedämmung, zwei M5- Filter und zwei radiale ec- Motoren

Fabrikat LUNOS  
Typ NXT-K  
Bestellnummer 040 101

### Gehäuse 3/NXT

Ne<sup>xx</sup>t Einbaugehäuse für den Auf- oder Unterputz- Einbau inkl. zwei Adapter und ein passives Übergangsstück

Fabrikat LUNOS  
Typ 3/NXT  
Bestellnummer 040 102

### Gehäuse 3/NXT-AP

Ne<sup>xx</sup>t Designabdeckung, **notwendig zur Verwendung des Einbaugehäuses 3/NXT als Aufputzvariante**

Fabrikat LUNOS  
Typ 3/NXT-AP  
Bestellnummer 040 103

### 9/FNXT-5 2er- Pack

Ersatzfilterpaket für Ne<sup>xx</sup>t, Filterklasse M5

Fabrikat LUNOS  
Typ 9/FNXT-5 2er-P  
Bestellnummer 040 109

### 9/FNXT- 7 2er- Pack

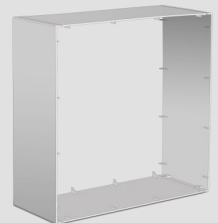
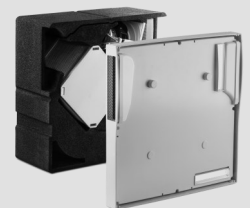
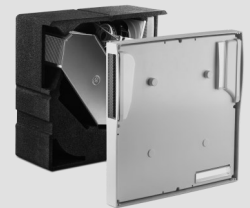
Ersatzfilterpaket für Ne<sup>xx</sup>t, Filterklasse F7

Fabrikat LUNOS  
Typ 9/FNXT-7 2er-P  
Bestellnummer 040 110

### 9/FNXT- 9 2er- Pack

Ersatzfilterpaket für Ne<sup>xx</sup>t , Filterklasse F9

Fabrikat LUNOS  
Typ 9/FNXT-9 2er-P  
Bestellnummer 040 111



Der Ne<sup>xx</sup>t von LUNOS erreicht nach der Ecodesign-Richtlinie Energieeffizienzklasse A



E289 07.16

Stand der Bearbeitung: Juli 2016