

Aufputzgehäuse 3/AP-B mit metallischer Absperrvorrichtung

Beschreibung

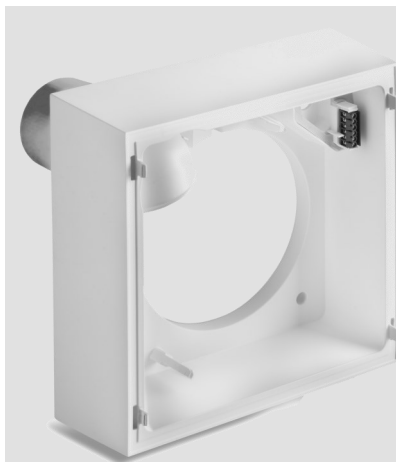
Gehäuse für die Aufputzmontage aus UV-stabilem Kunststoff, geeignet für den Wandeinbau mit rückseitigem Ausbläsestutzen (DN 80) und leckluftdichter Rückschlagklappe sowie Absperrvorrichtung K90-18017.

Der Ausbläsestutzen befindet sich oben links, das Gehäuse kann jedoch im rechten Winkel gedreht werden, sodass der Ausbläsestutzen entweder oben rechts, unten links oder unten rechts liegt. Die Anpassung der Rückschlagklappe an

die entsprechende Einbaulage erfolgt durch einfaches Ab- und Anschrauben des Stutzens.

In das Aufputzgehäuse können alle Ventilatoreinsätze der Baureihe Silvento eingesetzt werden.

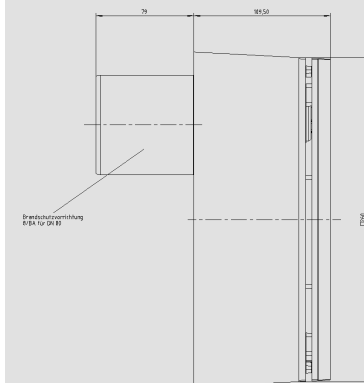
Inkl. Montagezubehör und Schalldämpfer



Einbau

Mittels mitgelieferter Bohrschablone können die Löcher für Dübel und Schrauben sowie die Bohrung für den metallischen Brandschutzstutzen vorbereitet werden. Der Einbau des Gehäuses erfolgt durch bündigen Abschluss an der Wand sowie Entlüftung mit Hilfe des Alu-Flexrohres DN 80 an die Hauptleitung.

Beachten Sie bitte die Einbauanleitung und lassen Sie den Lüfter fachgerecht elektrisch anschließen.



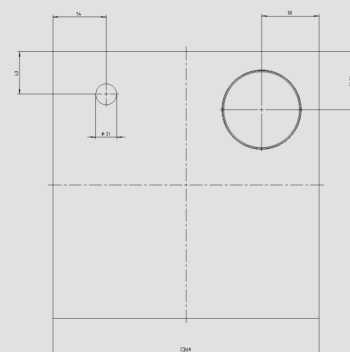
Zubehör

Brandschutz- Absperrvorrichtung 8/BA
Alu- Flexrohr DN 80

Technische Daten

Spannungsversorgung 230 V AC 50 Hz
Maße (B x H x T) in mm 269 x 269 x 109,5
Verfügbare statischer Druck 216 Pa

Das Lüftungsgerät ist schutzisoliert, der Schutzleiteranschluss entfällt.



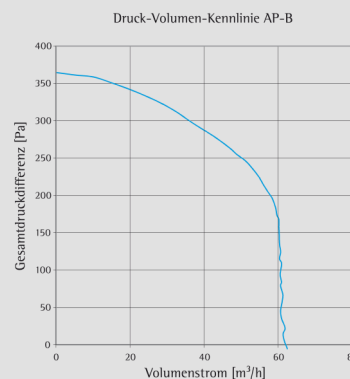
Weitere Infos

Artikeldaten
Fabrikat LUNOS
Typ 3/AP-B
Bestellnummer 039 152

Herstellergarantie 2 Jahre

Hinweis

Produkte und deren Abbildungen können leicht variieren. Aufgrund ständiger Weiterentwicklungen und/oder mehrerer Lieferanten für z.B. Rohmaterialien können u.a. Farben leicht variieren oder auf Prospekten unterschiedlich dargestellt werden.



E265 04.16