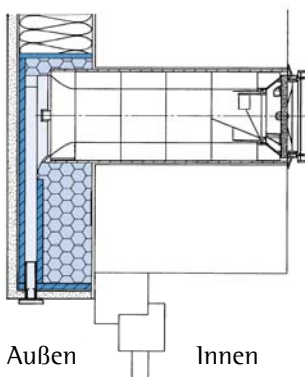




LUNOthem – zugelassenes Fassadenelement mit integriertem Außenluftdurchlass: unsichtbare Zuluftversorgung

Es ist vielen Architekten und Bauherren wichtig, dass die Lüftungstechnik bzw. Außenwandluftdurchlässe (ALD) keinen Einfluss auf die Fassadenoptik haben. Aus diesem Grund wurden die LUNOthem Fassadenelemente entwickelt. Sie können in den verschiedensten Fassadentypen eingesetzt zu werden. Die LUNOthem werden in die Dämmebene eingebettet und ersetzen im Bereich der Anströmung die Wärmedämmung des WDVS. Der Außenwandschnitt verdeutlicht die Funktion des Lüftungssystems:



Durch eine kurze Hinterlüftung im Bereich der Fenster- oder Türleibung, die außen-seitig mit einem Insektenschutz versehen ist, wird frische Außenluft zum integrierten ALD geleitet. Das LUNOthem kann über, neben oder unter dem Fenster montiert werden, so dass auch die Kombination mit einem Rollladenkasten unproblematisch ist.

Die Fassadenelemente sorgen für hohe Luftvolumenströme von 30 m³/h bei Aufrechterhaltung des Schallschutzes ($D_{n,W,offen}$: 53 dB).

Lüftungsspalte stellen eine Öffnung der Fassade dar und könnten im Brandfall eine Brandeinleitung in die Dämmung ermöglichen. Aus diesem Grund weist das LUNOthem Fassadenelement sowohl eine innere als auch eine äußere Kapselung aus Kalziumsilikatplatten auf (Baustoffklasse DIN 4102-A nach DIN 4102-1). Das Fassadenelement hat die Prüfungen der Gesellschaft für Ma-

terialforschung und Prüfanstalt für das Bauwesen Leipzig erfolgreich bestanden und ist vom „Deutsches Institut für Bautechnik“ zugelassen. Es kann sogar als mineralischer Sturzriegel eingesetzt werden.

Das LUNOthem wird in der Praxis wie eine Dämmplatte behandelt. Es unterliegt in der Verarbeitung denselben Richtlinien wie das verwendete WDVS und wird individuell in Dämmstärken zwischen 60 und 300 mm. Das Fassadenelement LUNOthem A darf in nichtbrennbaren WDVS mit Dämmstoffen aus Mineralfasern nach DIN EN13162 verwendet werden. Das Fassadenelement LUNOthem B darf in schwerentflammenden WDVS mit Dämmstoffen aus EPS-Hartschaum nach DIN EN 13162 eingesetzt werden.

Mehr Informationen zu energiesparenden Lüftungssystemen erhalten Sie unter: www.lunos.de