

LUNOS Presseinformation

LUNOS auf der ISH 2011

LUNOS auf der ISH

Der zukunftsweisende Hersteller von Lüftungstechnischen Anlagen für den Wohnungsbau präsentiert sich auf der ISH mit einem komplett neuen Standkonzept und vielen Innovationen.

Messeneuheit LUNOS e² mit Wärmerückgewinnung

Auf der ISH 2011 wird mit dem e² das kleinste dezentrale raumweise Wärmerückgewinnungsgerät ausgestellt, das der Markt derzeit bietet. Trotz der minimalistischen Dimension bei Innenblende und Baugröße überzeugt das Gerät mit einzigartigen Leistungsdaten bei der Effizienz - der Wärmebereitstellungsgrad liegt bei über 90 %, die spezifische Leistungsaufnahme beträgt nur 0,09 W/m³/h bei einem Schalldruckpegel von nicht wahrnehmbaren 16 db(A).

Lüftungsserie Silvento mit neuer Feuchte- Temperaturregelung

Auch das bedarfsgeregelte Abluftsystem wurde nochmals von der Steuerung her optimiert. Der Abluftventilator Silvento ist mit der Bedarfsregelung ab Werk so programmiert, dass er selbständig

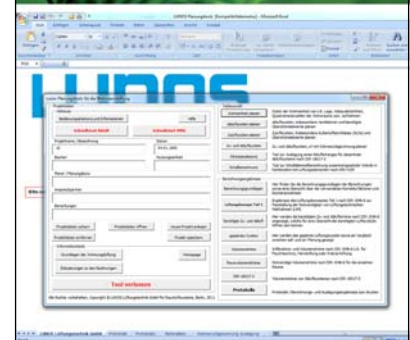
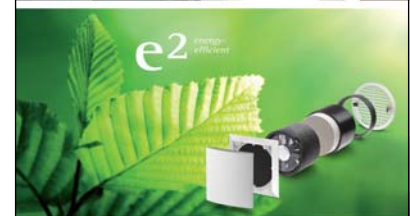
zwischen Sommer- und Winterbetrieb unterscheidet, ohne dass diese Einstellung bauseits vorzunehmen ist. Eine Batterie gewährleistet diese Programmierung auch dann, wenn keine Verbindung zu einer Stromquelle besteht.

Neues Planungstool für Lüftung mit oder ohne Wärmerückgewinnung

Die Lunos Lüftungstechnik GmbH für Raumlufsysteme stellt erstmalig ein integriertes Berechnungs- und Auslegungstool zur Wohnraumlüftung vor, mit welchem u.a. die Kombination aus reinen Abluftgeräten und Geräten mit Wärmerückgewinnung berechnet werden kann.

Mit Hilfe des auf Microsoft Excel basierenden Programms können z.B. Wohnungslüftungssysteme nach DIN 18017-3 und DIN 1946-6 intuitiv ausgelegt und geplant werden. Sämtliche in der Norm verwendete Algorithmen sind umgesetzt und werden durch interaktive Hilfestellungen verständlich erklärt.

Die All-in-one-Lösung bietet unter Anderem die Möglichkeit das Lüftungskonzept Teil 1 nach DIN 1946-6 als auch weiterführende Auslegungen und Berechnungen einzelner



Lüftungskomponenten zu erstellen. Zusätzlich können Abluftstränge dimensioniert und eine Schallberechnung nach DIN 4109 durchgeführt werden.

Eine graphische Oberfläche ermöglicht die Bearbeitung eines Projektes in wenigen Minuten und vermeidet durch Plausibilitätsprüfungen Fehleingaben durch den Nutzer. In kürzester Zeit ist der Umgang mit dem Programm erlernt und Planungen können ohne weitere Hilfe durchgeführt werden.



Für einen Besuch auf der ISH
bei LUNOS Lüftungstechnik
notieren Sie sich:
Halle 11.1 Stand D80

2378 Zeichen, 345 Wörter

Datum: 07.03.2011

Pressekontakt:

LUNOS Lüftungstechnik GmbH
Andreas Schulz, Dipl.-Ing.
Telefon: + 49 (0)30 / 362001-27
E-Mail: schulz@lunos.de
Internet: www.lunos.de