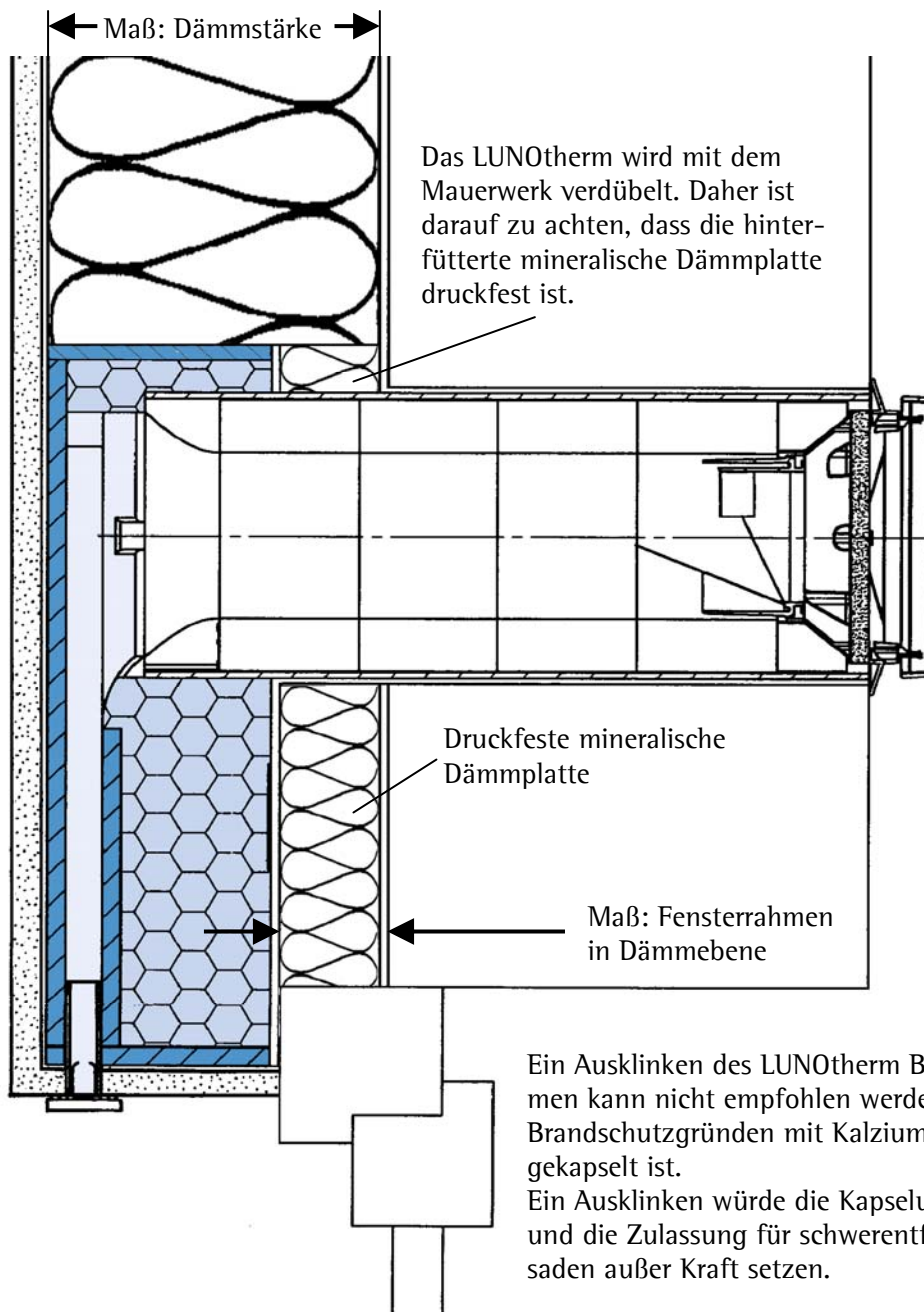


LUNOtherm B Montage des LUNOtherm B bei Lage des Fensters in Dämmebene

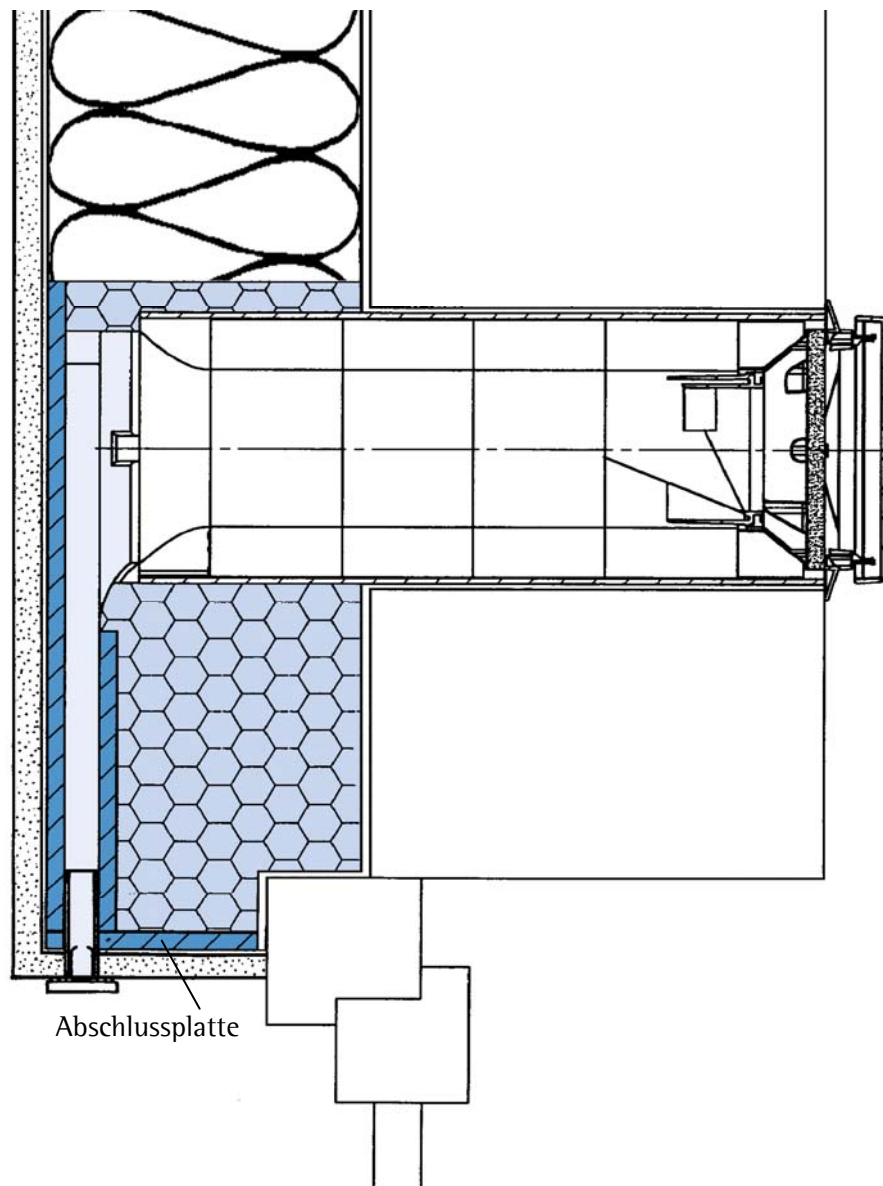
Hinweis: Die Stärke des LUNOtherms entspricht nicht der Dämmstärke, sondern wird wie folgt ermittelt:

Stärke LUNOtherm = Dämmstärke - Fensterrahmen in Dämmebene



LUNOtherm A Montage des LUNOtherm A bei Lage des Fensters in Dämmebene

Hinweis: Das LUNOtherm A kann verhältnismäßig einfach am Fensterrahmen ausgeklinkt werden, da eine Kapselung wie bei dem LUNOtherm B fehlt. Das LUNOtherm A kann auch wie das LUNOtherm B hinterfütert werden (siehe Seite 1).



Das LUNOtherm A wird mit der Styroporsäge ausgeklinkt. Für das Einkürzen der Abschlussplatte kann eine Handkreissäge oder Flex verwendet werden.