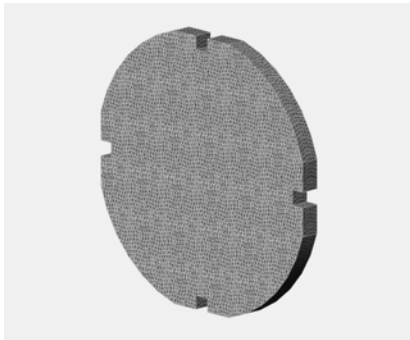


9/FIB-P

Pollenfilter für ALD-R 160



Einbau

Der Pollenfilter wird anstatt des Standardfilters in den Abdeckrahmen des ALD-R 160 eingesetzt. Durch ein leichtes Verdrehen wird er arretiert. Zur Entnahme kann er an einem Föhnchen herausgezogen werden.

Technische Daten

- Volumenstrom (ALD-R 160):
 - dp 8 Pa 26 m³/h
 - dp 4 Pa 16 m³/h
- Abscheidegrad 10µm: >98 %
- 3 Stück je Verpackungseinheit

Beschreibung

Elektrostatisch aufgeladenes, rahmenloses Filter. Aufgrund des elektrostatischen Wirkprinzips wird ein hoher Volumenstrom bei geringem Druckverlust über den Filter gewährleistet.

Zum Lieferumfang gehören:

- 3 Stück Pollenfilter 9/FIB-P

Artikeldaten

Fabrikat: LUNOS
Typ: 9/FIB-P
Best.-Nr: 039 004