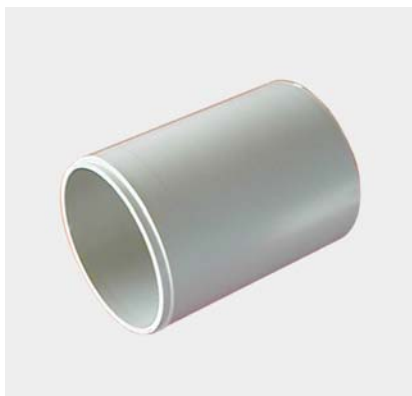


## 9/JZ 24, 30, 36,5 Wanddurchführung für Saphir als Außenwandlüfter



### Einbau

Das Rohr wird als Wanddurchführung horizontal in die Außenwand eingebaut.

### Technische Daten

❖ Maße in mm:  
Rohr Ø/ Länge: 98 mm x 240  
(300 oder 365 mm)

### Artikeldaten

Fabrikat: LUNOS  
Typ: 9/JZ 24  
Best.-Nr.: 021 458

### Weitere Längen:

Typ: 9/JZ 30  
Best.-Nr.: 021 466

Typ: 9/JZ 36,5  
Best.-Nr.: 021 474

### Beschreibung

Wanddurchführung für Nutzung des Saphir als Außenwandlüfter mit Außendurchmesser 98 mm.

Zum Lieferumfang gehören:

❖ 9/JZ für Wandstärken 24, 30 oder 36,5 cm

### Zubehör

❖ Verlängerung 6,5 cm 3/J6,5V  
❖ Verlängerung 13 cm 3/J13V  
❖ Außengitter, siehe Außengitter für ALD-R 110